

# POWIAT TURECKI

## OBSZAR ANALIZY



POWIERZCHNIA  
**929 km<sup>2</sup>**

LICZBA LUDNOŚCI  
**81 708**

SIEDZIBA POWIATU  
**Turek**

### GMINY W POWIECIE TURECKIM

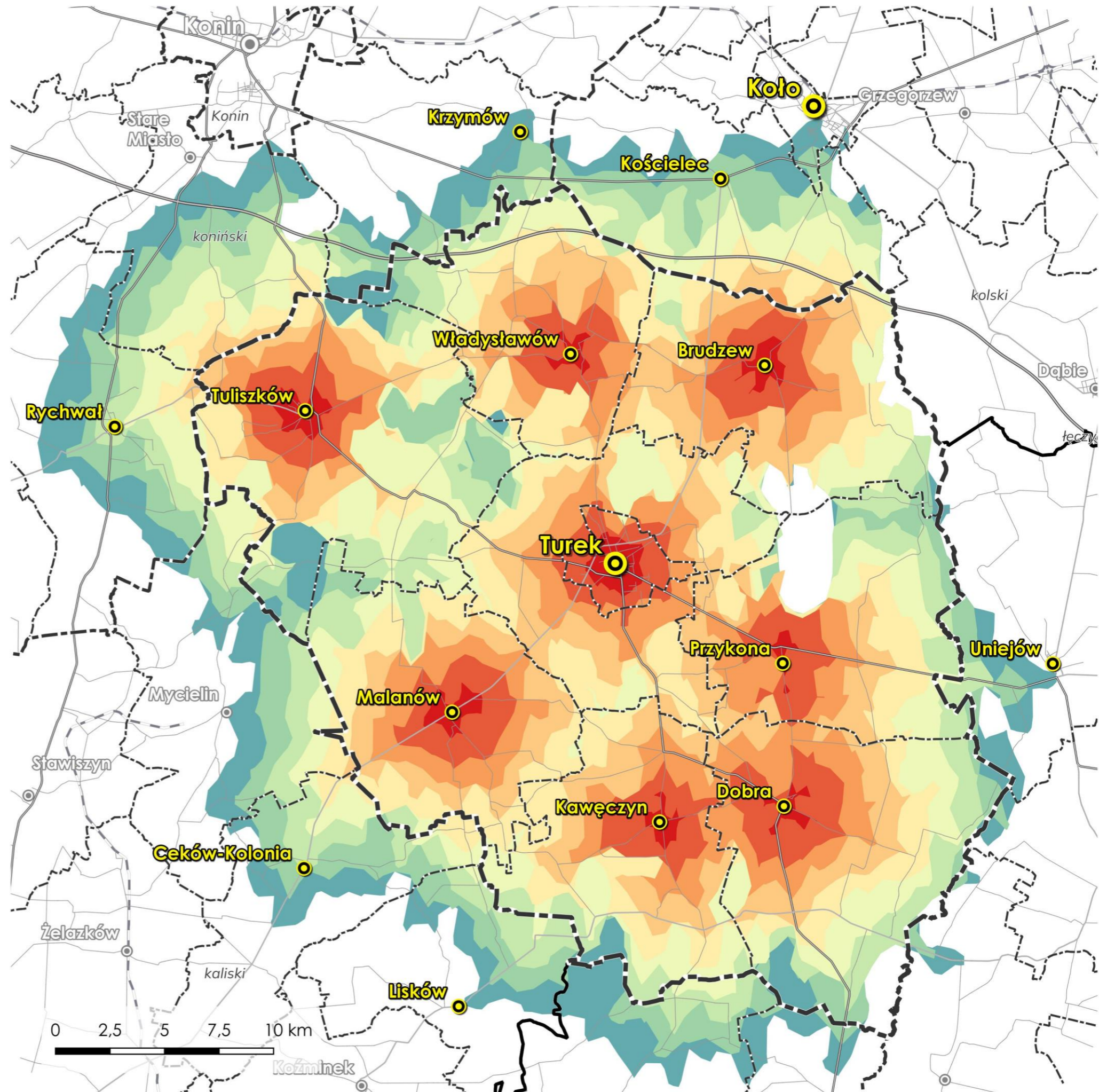
**9** Brudzew, Dobra, Kawęczyn, Malanów, Przykona, Tuliszków, miasto Turek, Turek, Władysławów

### OŚRODKI GMINNE Z SĄSIEDNICH POWIATÓW OBJĘTE IZOCHRONĄ 45 min

- 7**
- pow. kaliski: Ceków-Kolonia, Lisków
  - pow. kolski: Koło, Kościelec
  - pow. koniński: Krzymów, Rychwał
  - pow. Poddębicki: Uniejów

5 min

45 min



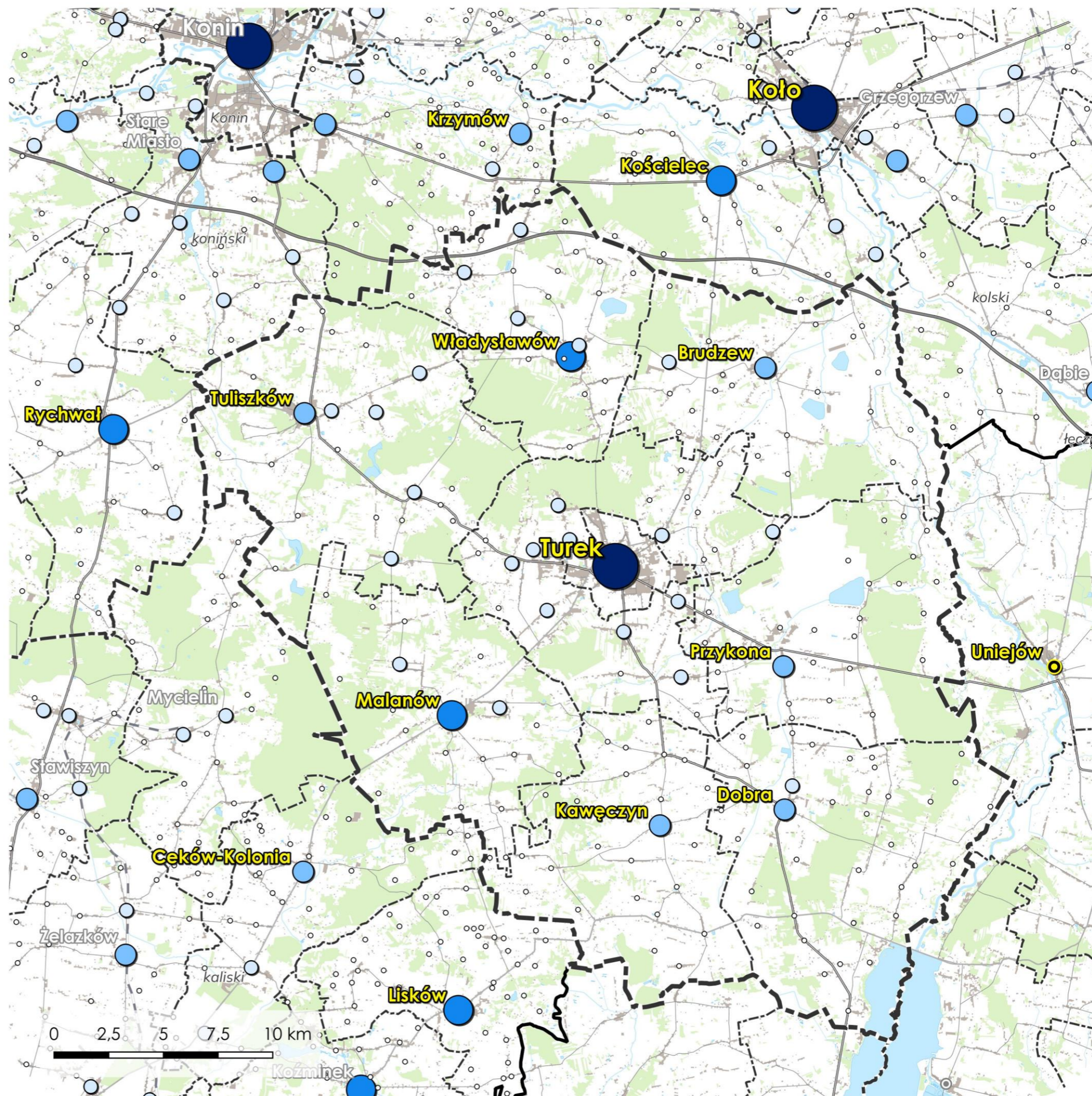
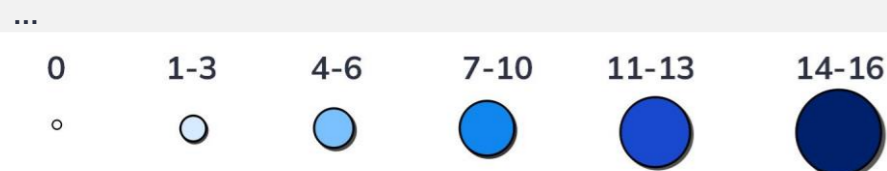
# POWIAT TURECKI

## GENERATORY RUCHU

31 MIEJSCOWOŚCI O POTENCJALE GENEROWANIA RUCHU ROWEROWEGO  $\geq 1$  pkt

### MIEJSCOWOŚCI O NAJWYŻSZYM POTENCJALE GENEROWANIA RUCHU ROWEROWEGO

| nazwa                 | suma | potencjał demograficzny | potencjał gospodarczy | potencjał edukacyjny | potencjał osadniczy |
|-----------------------|------|-------------------------|-----------------------|----------------------|---------------------|
| <b>OŚRODKI GMINNE</b> |      |                         |                       |                      |                     |
| Turek                 | 14   | 4                       | 4                     | 3                    | 3                   |
| Malanów               | 7    | 2                       | 2                     | 1                    | 2                   |
| Władysławów           | 7    | 2                       | 2                     | 1                    | 2                   |
| Brudzew               | 6    | 2                       | 1                     | 1                    | 2                   |
| Tulizków              | 6    | 2                       | 1                     | 1                    | 2                   |
| Dobra                 | 5    | 2                       | 1                     | 0                    | 2                   |
| Przykona              | 5    | 1                       | 1                     | 1                    | 2                   |
| Kawęczyn              | 4    | 1                       | 1                     | 0                    | 2                   |
| <b>POZOSTAŁE</b>      |      |                         |                       |                      |                     |
| Cisew                 | 3    | 2                       | 1                     | 0                    | 0                   |
| Słodków               | 3    | 1                       | 1                     | 1                    | 0                   |
| Turkowice             | 3    | 2                       | 1                     | 0                    | 0                   |
| Grabieniec            | 2    | 1                       | 1                     | 0                    | 0                   |
| Grzymiszew            | 2    | 1                       | 0                     | 1                    | 0                   |
| Kotwasice             | 2    | 1                       | 1                     | 0                    | 0                   |
| Kuny                  | 2    | 1                       | 1                     | 0                    | 0                   |
| Obrzębin              | 2    | 1                       | 1                     | 0                    | 0                   |
| Russocice             | 2    | 1                       | 1                     | 0                    | 0                   |
| Słodków-Kolonia       | 2    | 1                       | 1                     | 0                    | 0                   |
| Wyszyna               | 2    | 1                       | 1                     | 0                    | 0                   |



# POWIAT TURECKI

## UKŁAD KOMUNIKACYJNY



● DŁUGOŚĆ SIECI DRÓG ROWEROWYCH  
47,7 km



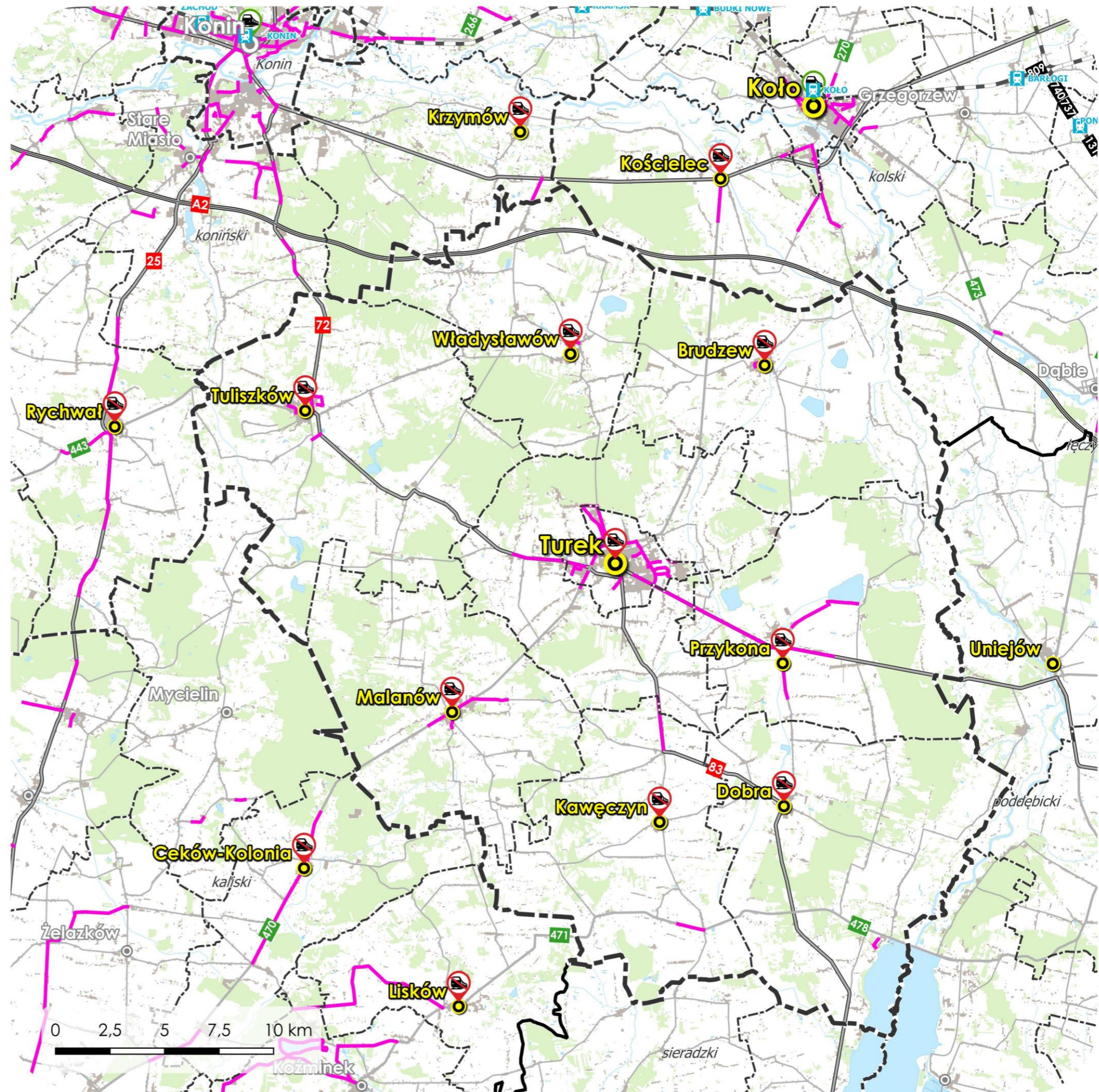
0 STACJI KOLEJOWYCH  
-  
0 PRZYSTANKÓW KOLEJOWYCH  
-



0 OŚRODKÓW Z BEZPOŚREDNIM DOSTĘPEM DO TRANSPORTU KOLEJOWEGO  
-



8 OŚRODKÓW BEZ BEZPOŚREDNIEGO DOSTĘPU DO TRANSPORTU KOLEJOWEGO  
Burdzew, Dobra, Kawęczyn, Malanów, Przykona, Tuliszków, Turek, Władystawów



# POWIAT TURECKI

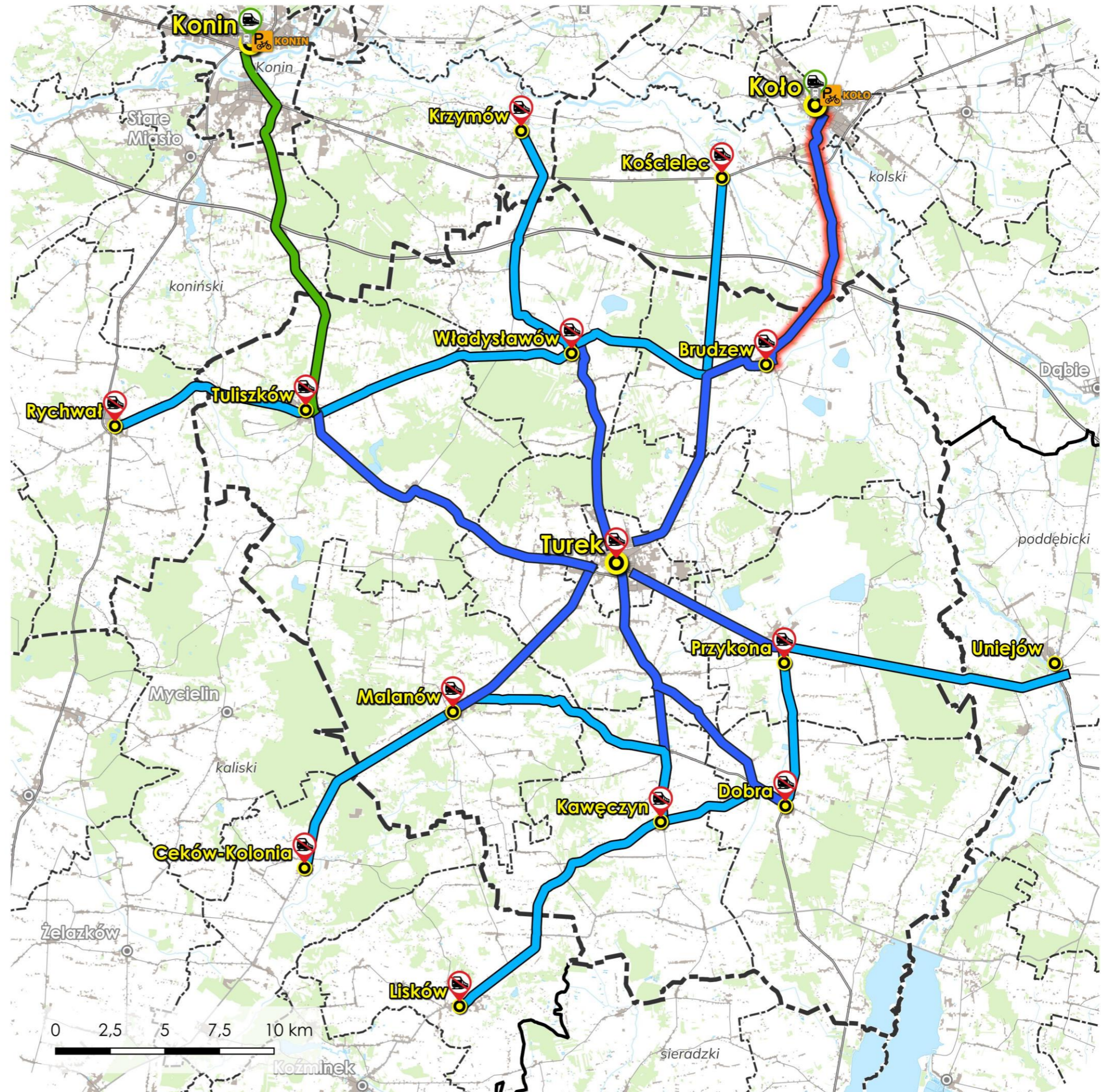
## WYNIKI KONCEPCJI

### STRUKTURA POWIĄZAŃ

|    |                          |          |
|----|--------------------------|----------|
| 20 | POWIĄZAŃ PONADLOKALNYCH  | 229,2 km |
| 19 | POWIĄZAŃ PODSTAWOWYCH    | 211,3 km |
| 8  | DO MIASTA POWIATOWEGO    | 91,6 km  |
| 11 | MIĘDZYGMINNYCH           | 119,7 km |
| 1  | POWIĄZANIE UZUPEŁNIAJĄCE | 17,9 km  |
| 1  | ŁĄCZNIKOWE               | 17,9 km  |
| 0  | MULTIMODALNYCH           | 0,0 km   |

### INTEGRACJA Z TRANSPORTEM ZBIOROWYM

|   |  |         |
|---|--|---------|
| 1 | POWIĄZANIE STANOWIĄCE DOSTĘP DO TRANSPORTU KOLEJOWEGO                        | 12,5 km |
| 0 | PROPONOWANYCH LOKALIZACJI INFRASTRUKTURY BIKE&RIDE O ZNACZENIU PONADLOKALNYM | -       |



# POWIAT TURECKI

## POTENCJAŁ POWIĄZAŃ

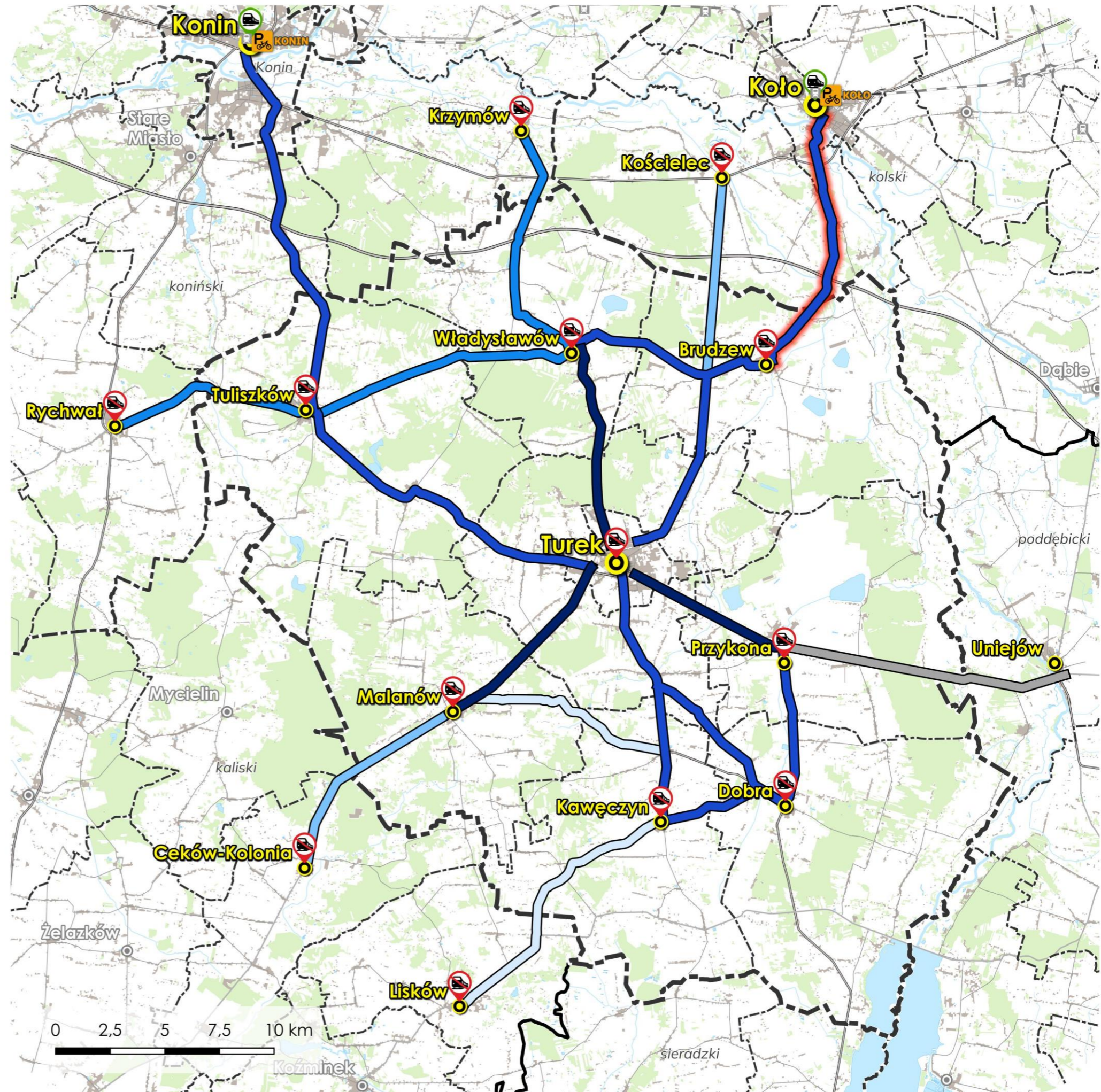
1,61 pkt/km

ŚREDNIA WARTOŚĆ WSKAŹNIKA  
POTENCJAŁU GENEROWANIA  
RUCHU ROWEROWEGO

### POWIĄZANIA O NAJWYŻSZYM POTENCJALE

| PRZEBIEG            | WSKAŹNIK<br>POTENCJAŁU<br>pkt/km |
|---------------------|----------------------------------|
| Turek-Przykona      | 2,78                             |
| Turek-Malanów       | 2,64                             |
| Turek-Władysławów   | 2,46                             |
| Turek-Tuliszków     | 1,93                             |
| Turek-Kawęczyn      | 1,89                             |
| Turek-Dobra         | 1,82                             |
| Turek-Brudzew       | 1,78                             |
| Dobra-Kawęczyn      | 1,77                             |
| Władysławów-Brudzew | 1,70                             |
| Koło-Brudzew        | 1,68                             |
| ...                 |                                  |

0,80 0,85 1,12 1,47 1,93 2,78

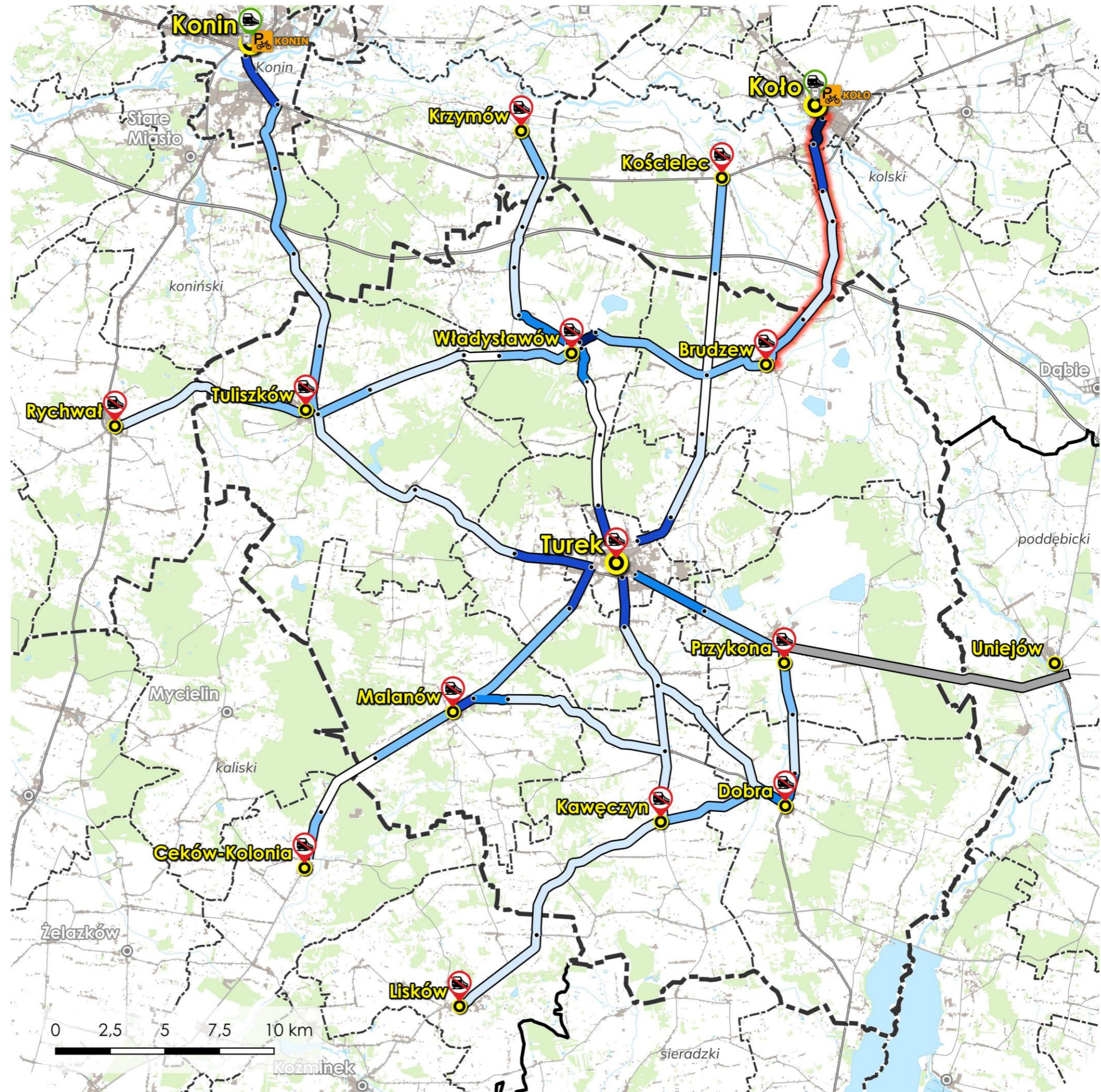


# POWIAT TURECKI

## ODCINKI FUNKCJONALNE

60 ODCINKÓW FUNKCJONALNYCH

2,53 pkt/km ŚREDNIA WARTOŚĆ WSKAŹNIKA  
POTENCJAŁU GENEROWANIA  
RUCHU ROWEROWEGO



# POWIAT TURECKI

## WYKAZ POWIĄZAŃ PONADLOKALNYCH

| PRZEBIEG              | TYP                   | DŁUGOŚĆ | WSKAŹNIK POTENCJAŁU pkt/km | STANOWI DOSTĘP DO TRANSPORTU KOLEJOWEGO |
|-----------------------|-----------------------|---------|----------------------------|---|
| Turek-Przykona        | do miasta powiatowego | 7,6     | 2,78                       | nie                                     |
| Turek-Malanów         | do miasta powiatowego | 9,5     | 2,64                       | nie                                     |
| Turek-Władysławów     | do miasta powiatowego | 9,4     | 2,46                       | nie                                     |
| Turek-Tulisków        | do miasta powiatowego | 15,5    | 1,93                       | nie                                     |
| Turek-Kawęczyn        | do miasta powiatowego | 11,7    | 1,89                       | nie                                     |
| Turek-Dobra           | do miasta powiatowego | 13,8    | 1,82                       | nie                                     |
| Turek-Brudzew         | do miasta powiatowego | 11,8    | 1,78                       | nie                                     |
| Dobra-Kawęczyn        | międzygminne          | 6,2     | 1,77                       | nie                                     |
| Władysławów-Brudzew   | międzygminne          | 9,4     | 1,70                       | nie                                     |
| Koło-Brudzew          | do miasta powiatowego | 12,5    | 1,68                       | tak                                     |
| Konin-Tulisków        | łącznikowe            | 17,9    | 1,68                       | nie                                     |
| Dobra-Przykona        | międzygminne          | 7,4     | 1,61                       | nie                                     |
| Władysławów-Tulisków  | międzygminne          | 12,3    | 1,47                       | nie                                     |
| Rychwał-Tulisków      | międzygminne          | 9,8     | 1,43                       | nie                                     |
| Władysławów-Krzymów   | międzygminne          | 11,6    | 1,38                       | nie                                     |
| Malanów-Ceków Kolonia | międzygminne          | 9,8     | 1,12                       | nie                                     |
| Kościelec-Brudzew     | międzygminne          | 12,0    | 1,08                       | nie                                     |
| Malanów-Kawęczyn      | międzygminne          | 14,1    | 0,85                       | nie                                     |
| Lisków-Kawęczyn       | międzygminne          | 13,7    | 0,80                       | nie                                     |
| Przykona-Uniejów      | międzygminne zew.     | 13,2    | -                          | nie                                     |