

POWIAT SŁUPECKI

OBSZAR ANALIZY



POWIERZCHNIA
838 km²

LICZBA LUDNOŚCI
57 852

SIEDZIBA POWIATU
Słupca

GMINY W POWIECIE SŁUPECKIM

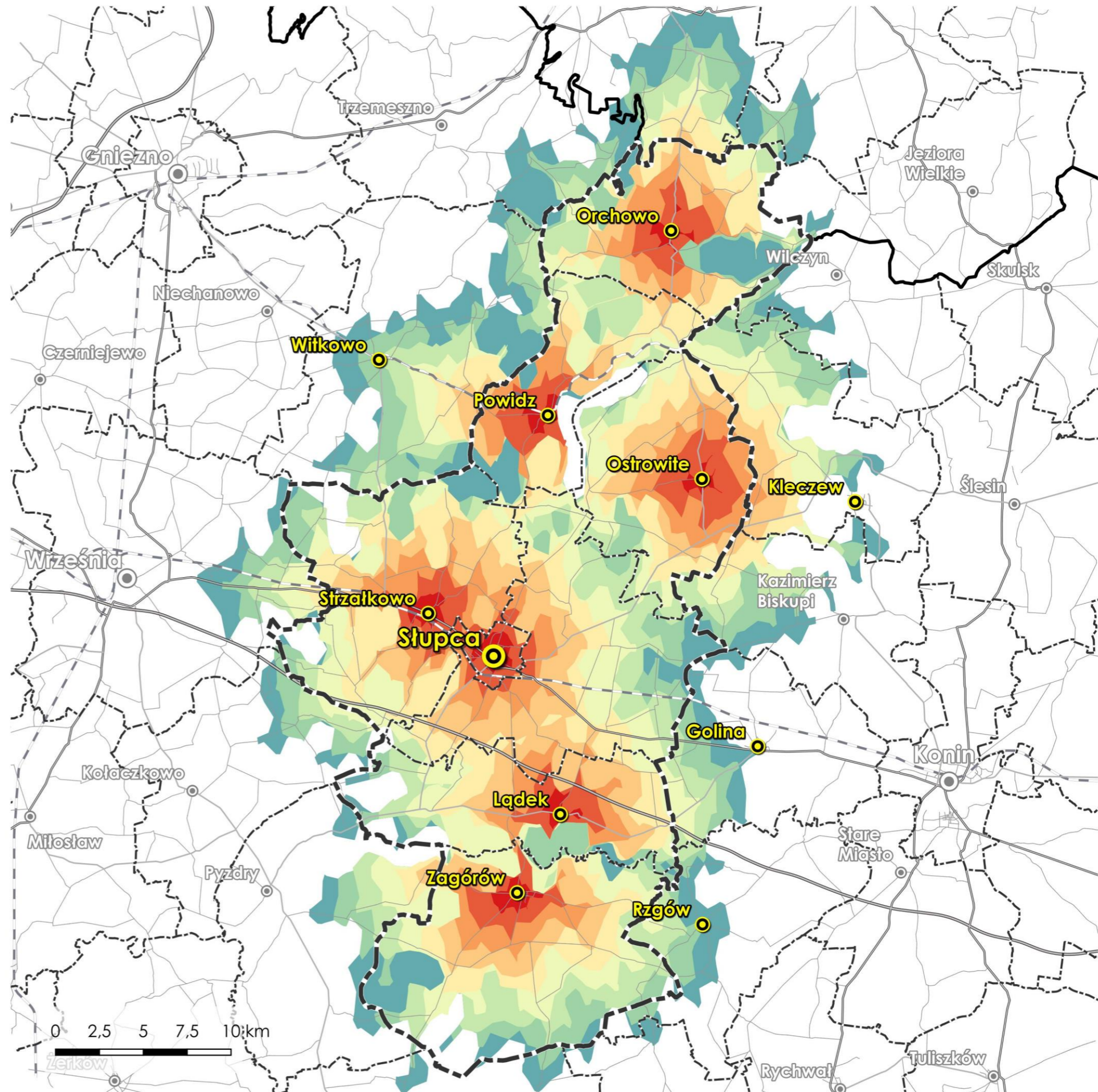
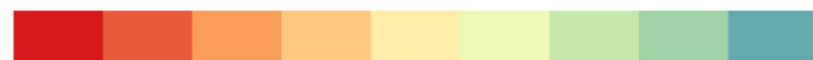
8 Łądek, Orchowo, Ostrowite, Powidz, miasto Słupca, Słupca, Strzałkowo, Zagórów

OŚRODKI GMINNE Z SĄSIEDNICH POWIATÓW OBJĘTE IZOCHRONĄ 45 min

- 4**
- pow. gnieźnieński: Witkowo
 - pow. koniński: Golina, Kleczew, Rzgów

5 min

45 min



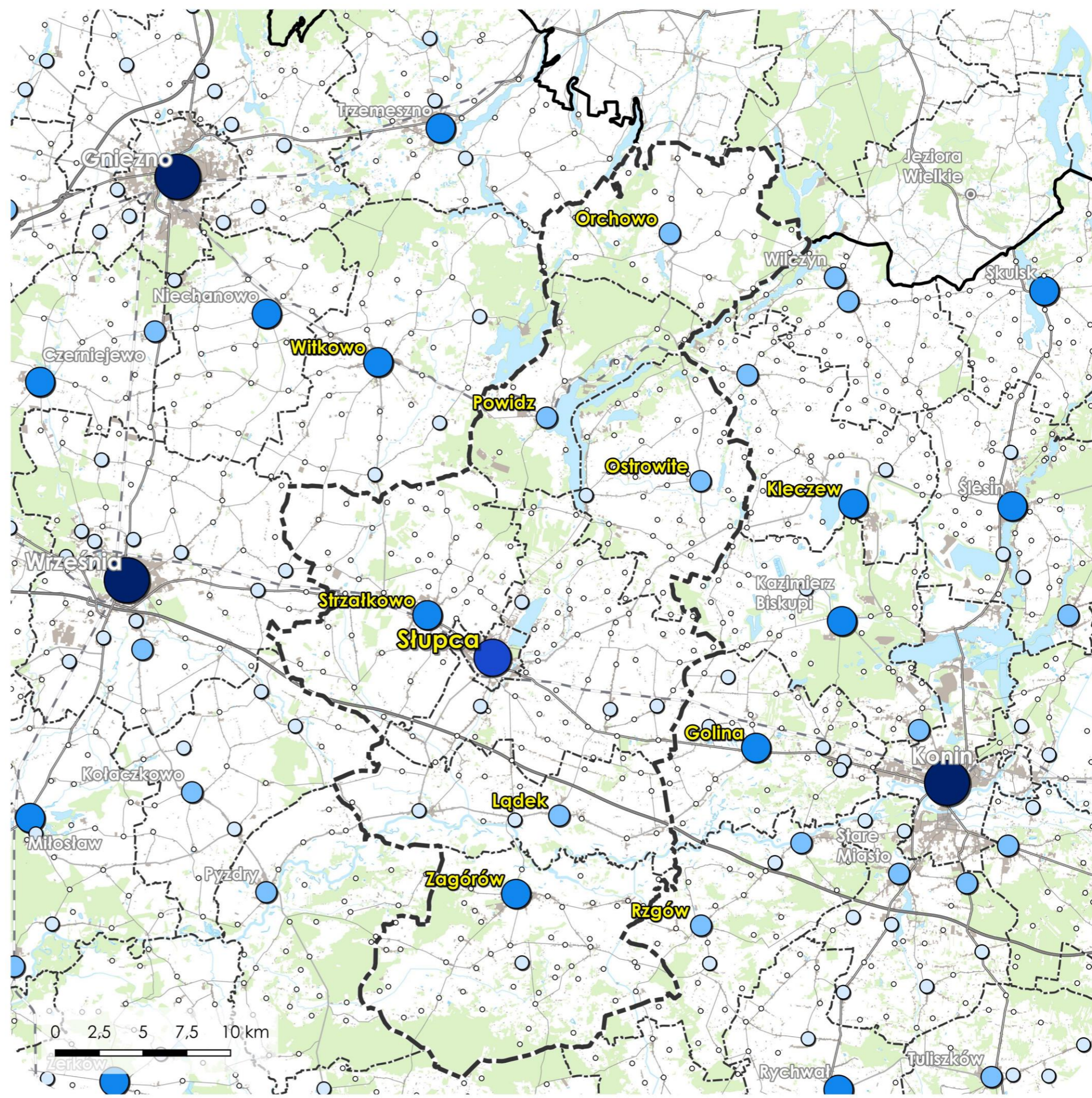
POWIAT SŁUPECKI

GENERATORY RUCHU

15 MIEJSCOWOŚCI O POTENCJALE GENEROWANIA RUCHU ROWEROWEGO ≥ 1 pkt

MIEJSCOWOŚCI O NAJWYŻSZYM POTENCJALE GENEROWANIA RUCHU ROWEROWEGO

nazwa	suma	potencjał demograficzny	potencjał gospodarczy	potencjał edukacyjny	potencjał osadniczy
OŚRODKI GMINNE					
Słupca	12	3	3	3	3
Strzałkowo	9	3	2	2	2
Zagórów	8	2	2	2	2
Powidz	6	2	2	0	2
Orchowo	5	2	1	0	2
Ostrowite	5	1	1	1	2
Lądek	4	1	1	0	2
POZOSTAŁE					
Ciążeń	3	2	1	0	0
Piotrowice	2	1	1	0	0
Cienin Kościelny	1	1	0	0	0
Cienin Zaborny	1	0	1	0	0
Giewartów	1	0	1	0	0
Kotunia	1	0	1	0	0
Ląd	1	1	0	0	0
Michalinów	1	0	0	1	0



POWIAT SŁUPECKI

UKŁAD KOMUNIKACYJNY



● DŁUGOŚĆ SIECI DRÓG ROWEROWYCH
38,6 km



2 STACJE KOLEJOWE
Cienin, Strzałkowo

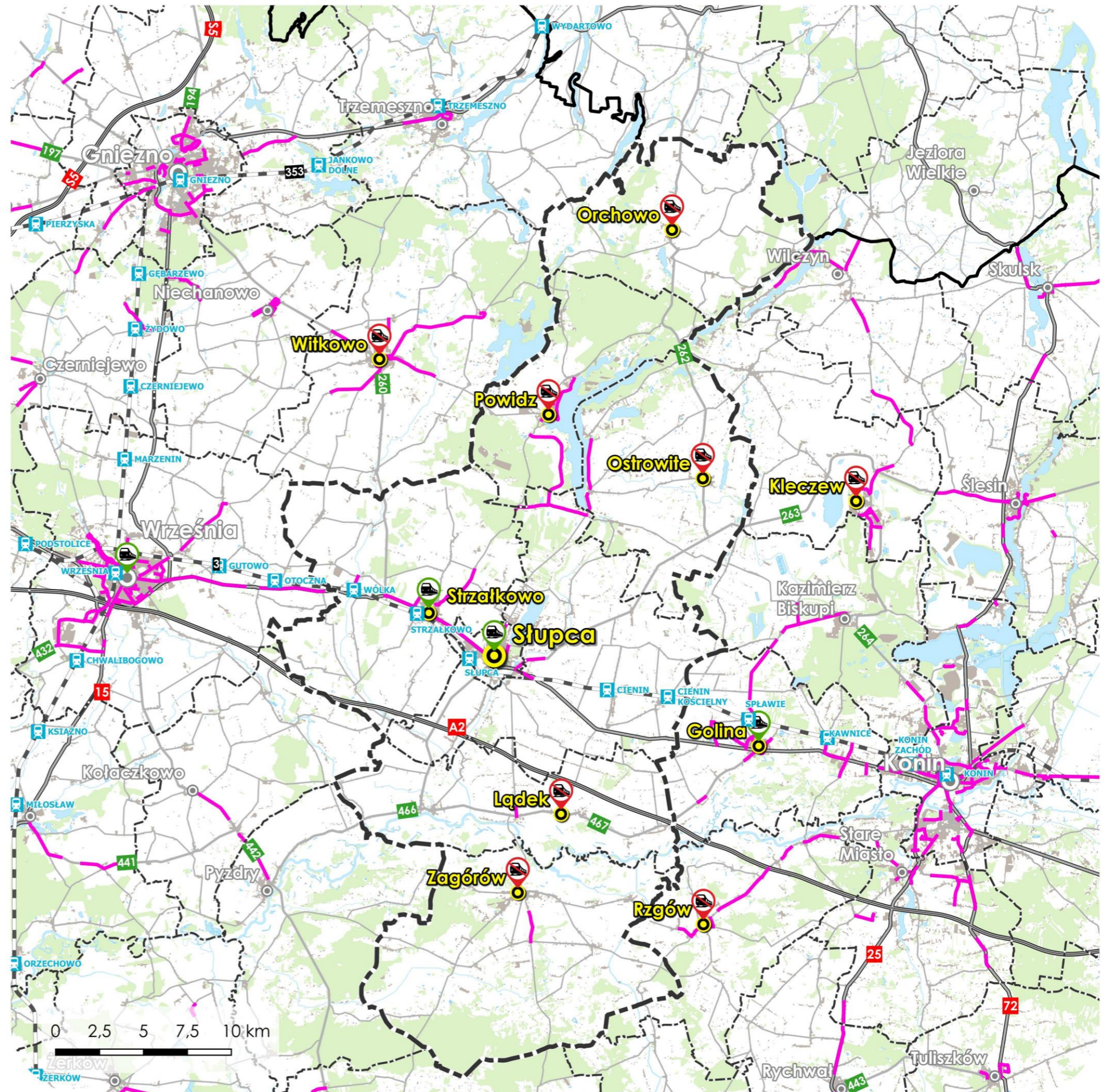
3 PRZYSTANKI KOLEJOWE
Cienin Kościelny, Słupca, Wólka



2 OŚRODKI Z BEZPOŚREDNIM DOSTĘPEM DO TRANSPORTU KOLEJOWEGO
Słupca, Strzałkowo



5 OŚRODKÓW BEZ BEZPOŚREDNIEGO DOSTĘPU DO TRANSPORTU KOLEJOWEGO
Łądek, Orchowo, Ostrowite, Powidz, Zagórów





POWIAT SŁUPECKI

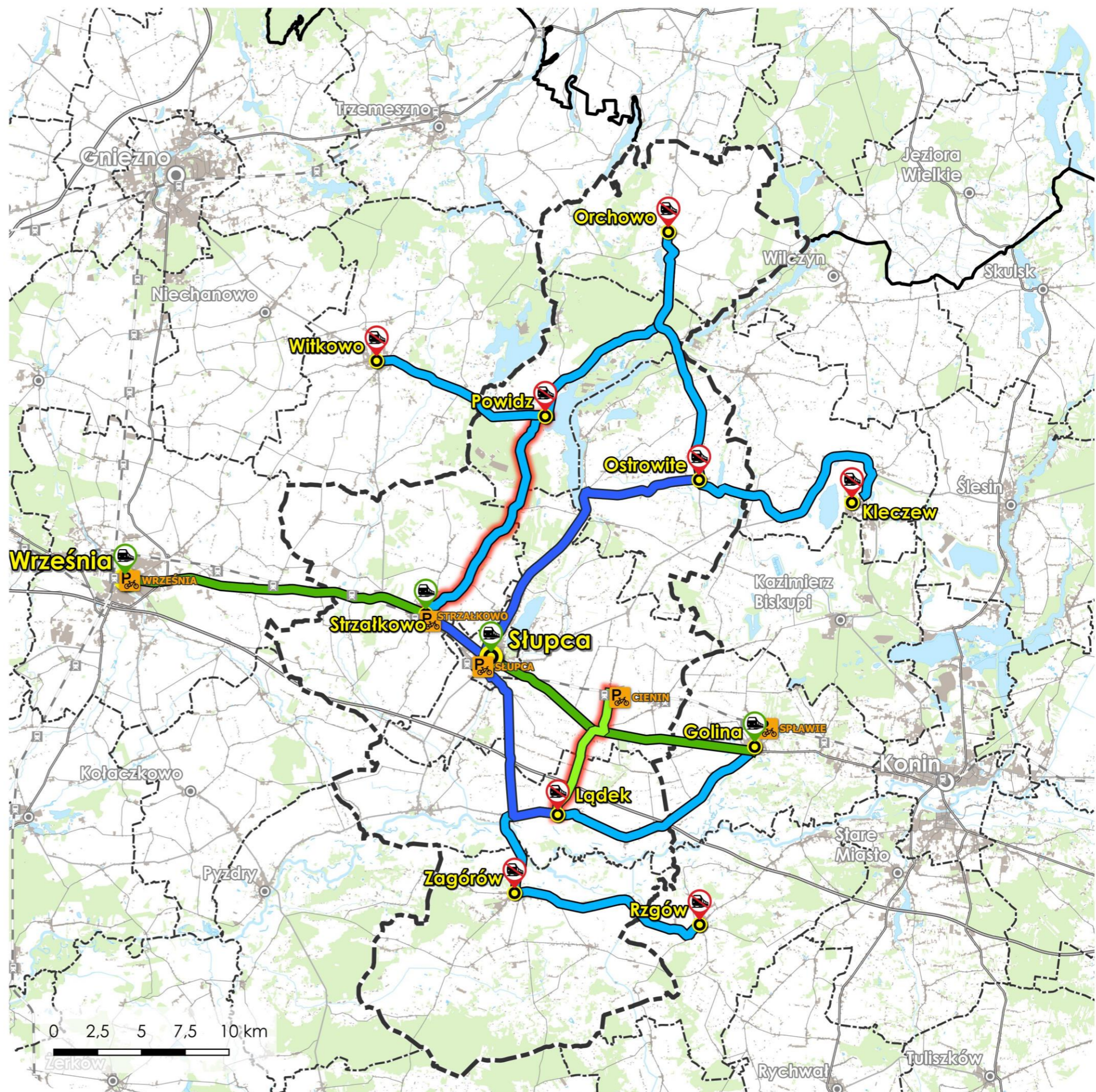
WYNIKI KONCEPCJI

STRUKTURA POWIĄZAŃ

14	POWIĄZAŃ PONADLOKALNYCH	178,5 km
11	POWIĄZAŃ PODSTAWOWYCH	137,0 km
3	DO MIASTA POWIATOWEGO	34,3 km
8	MIĘDZYGMINNYCH	102,7 km
3	POWIĄZANIA UZUPEŁNIAJĄCE	41,4 km
2	ŁĄCZNIKOWE	33,2 km
1	MULTIMODALNE	8,3 km

INTEGRACJA Z TRANSPORTEM ZBIOROWYM

-  2 POWIĄZANIA STANOWIĄCE DOSTĘP DO TRANSPORTU KOLEJOWEGO 22,8 km
-  3 PROPONOWANE LOKALIZACJE INFRASTRUKTURY BIKE&RIDE O ZNACZENIU PONADLOKALNYM
Cienin, Słupca, Strzałkowo



POWIAT SŁUPECKI

POTENCJAŁ POWIĄZAŃ

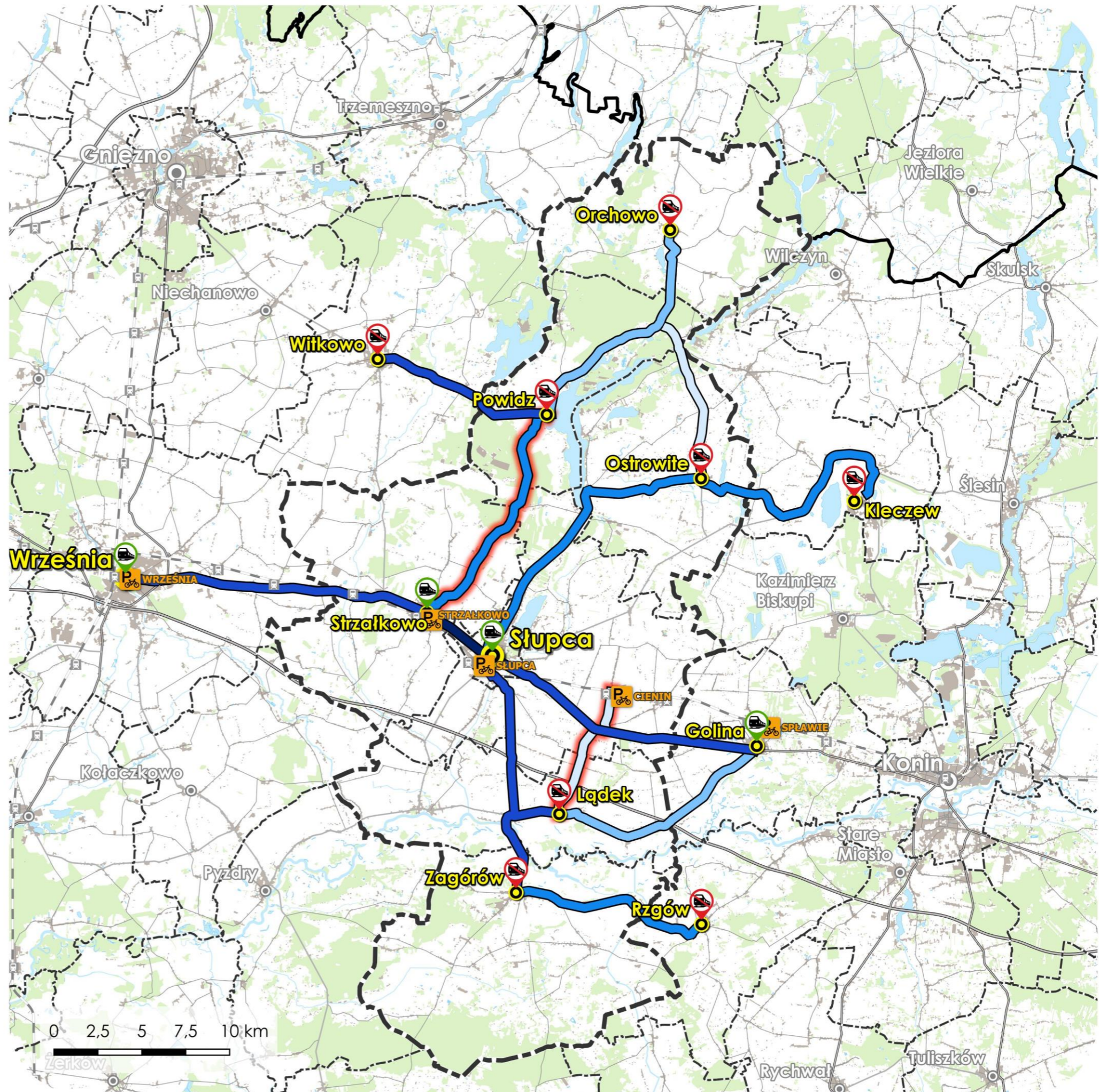
1,41 pkt/km

ŚREDNIA WARTOŚĆ WSKAŹNIKA
POTENCJAŁU GENEROWANIA
RUCHU ROWEROWEGO

POWIĄZANIA O NAJWYŻSZYM POTENCJALE

PRZEBIEG	WSKAŹNIK POTENCJAŁU pkt/km
Słupca-Strzałkowo	5,32
Zagórów-Lądek	1,72
Września-Strzałkowo	1,54
Słupca-Lądek	1,41
Witkowo-Powidz	1,41
Słupca-Golina	1,29
Słupca-Ostrowite	1,09
Zagórów-Rzgów	1,06
Strzałkowo-Powidz	1,03
Kleczew-Ostrowite	0,99
...	

0,60 0,65 0,83 1,09 1,72 5,32

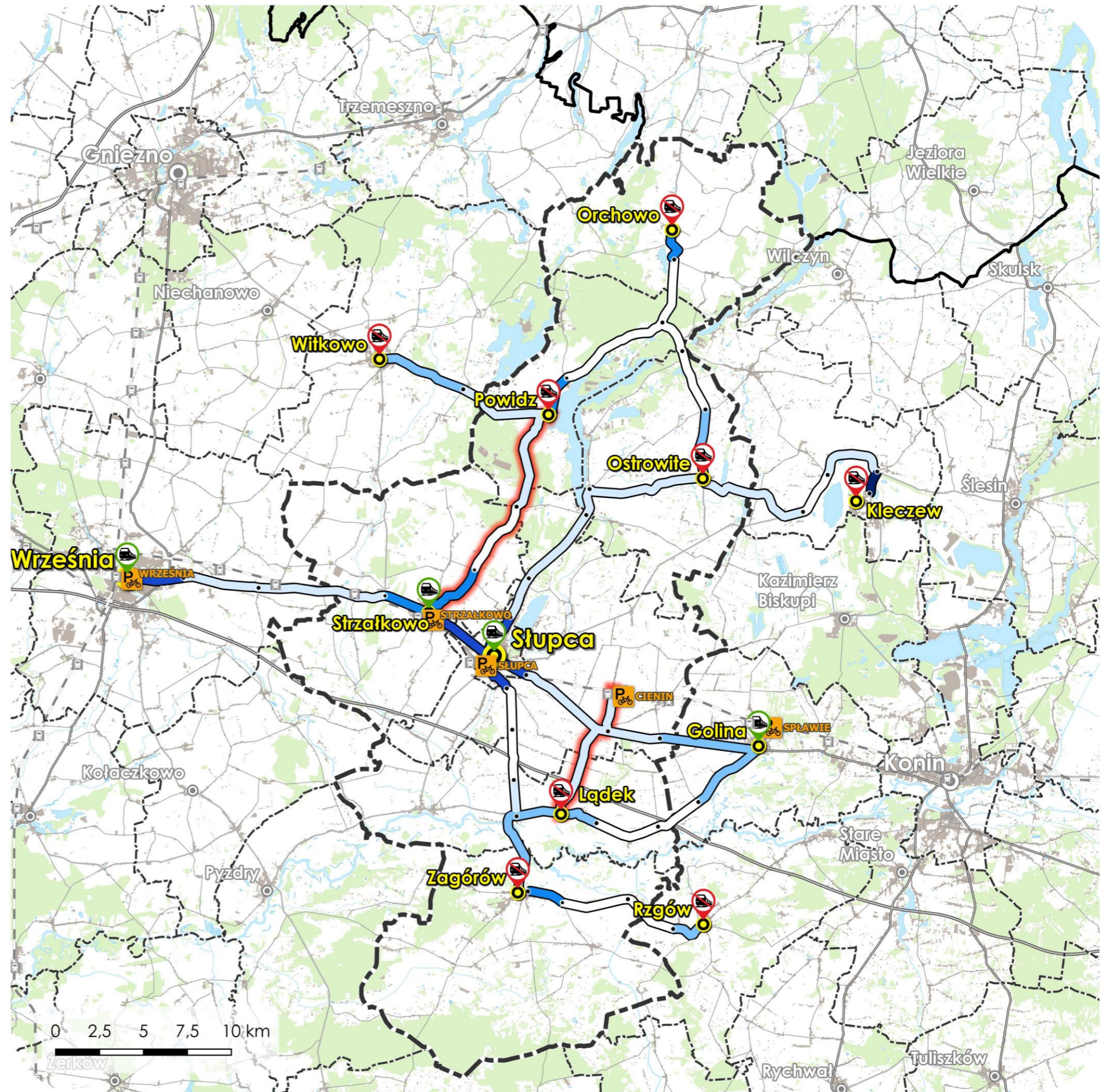
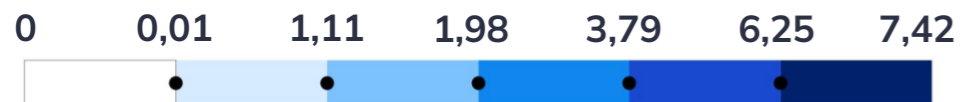


POWIAT SŁUPECKI

ODCINKI FUNKCJONALNE

45 ODCINKÓW FUNKCJONALNYCH

1,59 pkt/km ŚREDNIA WARTOŚĆ WSKAŹNIKA
POTENCJAŁU GENEROWANIA
RUCHU ROWEROWEGO



POWIAT SŁUPECKI

WYKAZ POWIĄZAŃ PONADLOKALNYCH

PRZEBIEG	TYP	DŁUGOŚĆ	WSKAŹNIK POTENCJAŁU pkt/km	STANOWI DOSTĘP DO TRANSPORTU KOLEJOWEGO
Słupca-Strzałkowo	do miasta powiatowego	3,9	5,32	nie
Zagórz-Lądek	międzygminne	7,6	1,72	nie
Września-Strzałkowo	łącznikowe	16,9	1,54	nie
Słupca-Lądek	do miasta powiatowego	12,0	1,41	nie
Witkowo-Powidz	międzygminne	10,6	1,41	nie
Słupca-Golina	łącznikowe	16,2	1,29	nie
Słupca-Ostrowite	do miasta powiatowego	18,4	1,09	nie
Zagórz-Rzgów	międzygminne	11,4	1,06	nie
Strzałkowo-Powidz	międzygminne	14,5	1,03	tak
Kleczew-Ostrowite	międzygminne	15,1	0,99	nie
Golina-Lądek	międzygminne	13,3	0,83	nie
Powidz-Orchowo	międzygminne	14,7	0,75	nie
Orchowo-Ostrowite	międzygminne	15,5	0,65	nie
Lądek-PKP Cienin	multimodalne	8,3	0,61	tak