

JUST TRANSITION MECHANISM



Trzeci Filar Mechanizmu Sprawiedliwej Transformacji



#EUinmyregion #CohesionPolicy



European
Commission

*Regional and
urban Policy*

”



“Europejski Zielony Ład to nasza strategia na rzecz osiągnięcia gospodarki neutralnej dla klimatu, a polityka spójności pomoże w sprawiedliwej realizacji naszych celów ekologicznych. Dzięki tej umowie z EBI instrument pożyczkowy na rzecz sektora publicznego będzie oferował organom publicznym w regionach i na terytoriach, które najbardziej potrzebują wsparcia, preferencyjne warunki udzielania pożyczek projektom, które nie generują wystarczających dochodów, aby być finansowo rentowne. Komisja Europejska i EBI będą nadal współpracować na rzecz wspierania sprawiedliwej transformacji, która nie pozostawi nikogo w tyle.”



#EUinmyregion #CohesionPolicy



European
Commission

Informacje ogólne na temat Trzeciego Filaru Mechanizmu Sprawiedliwej Transformacji



Mechanizm Sprawiedliwej Transformacji

Mechanizm Sprawiedliwej Transformacji

ma na celu wspieranie i finansowanie regionów państw członkowskich najbardziej narażonych na problemy związane z transformacją

I. Fundusz Sprawiedliwej Transformacji

Dotacje

II. System sprawiedliwej transformacji w ramach InvestEU

Inwestycje prywatne

III. Instrument pożyczkowy na rzecz sektora publicznego

Finansowanie publiczne

Mechanizm sprawiedliwej transformacji obejmuje ramy zarządzania skoncentrowane na terytorialnych planach sprawiedliwej transformacji.

JUST TRANSITION MECHANISM



Instrument pożyczkowy na rzecz sektora publicznego jest **trzecim filarem Mechanizmu Sprawiedliwej Transformacji** – kluczowego narzędzia planu inwestycyjnego na rzecz Europejskiego Zielonego Ładu służącego zapewnieniu, by nikt ani żaden region nie został pominięty w procesie przechodzenia na gospodarkę neutralną dla klimatu.



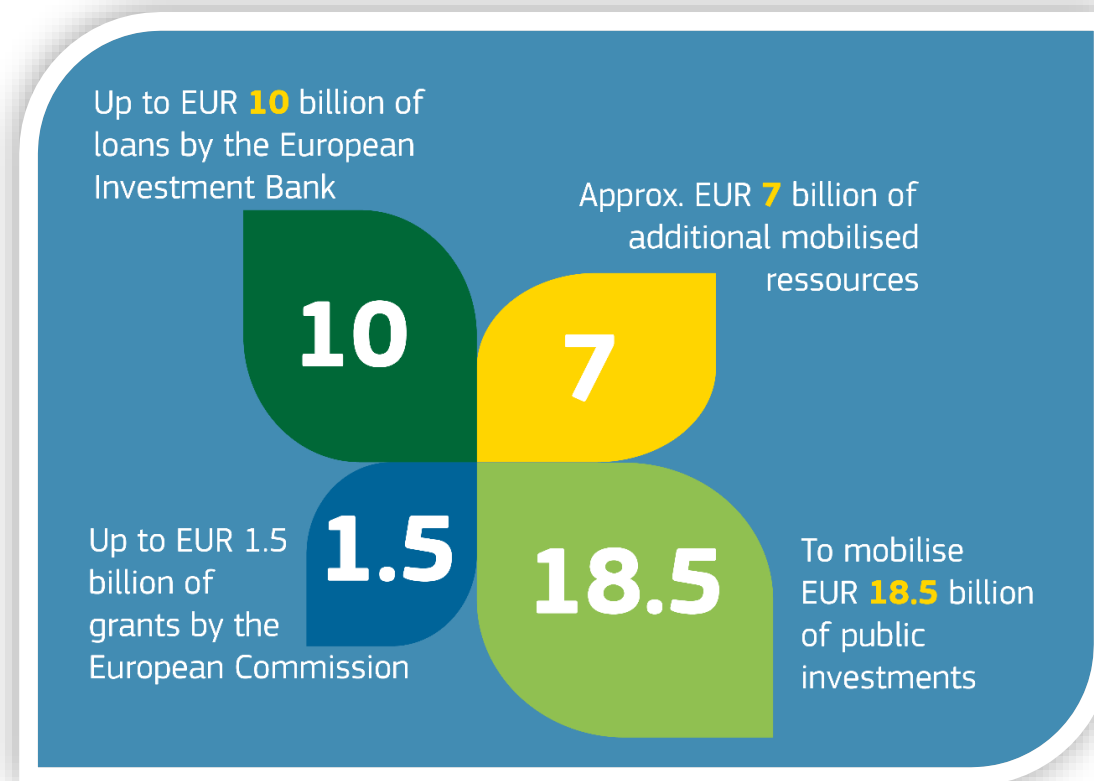
Celem instrumentu jest wspieranie projektów dotyczących sprostania wyzwaniom **społecznym, gospodarczym i środowiskowym** związanym z transformacją w kierunku osiągnięcia unijnych celów klimatycznych



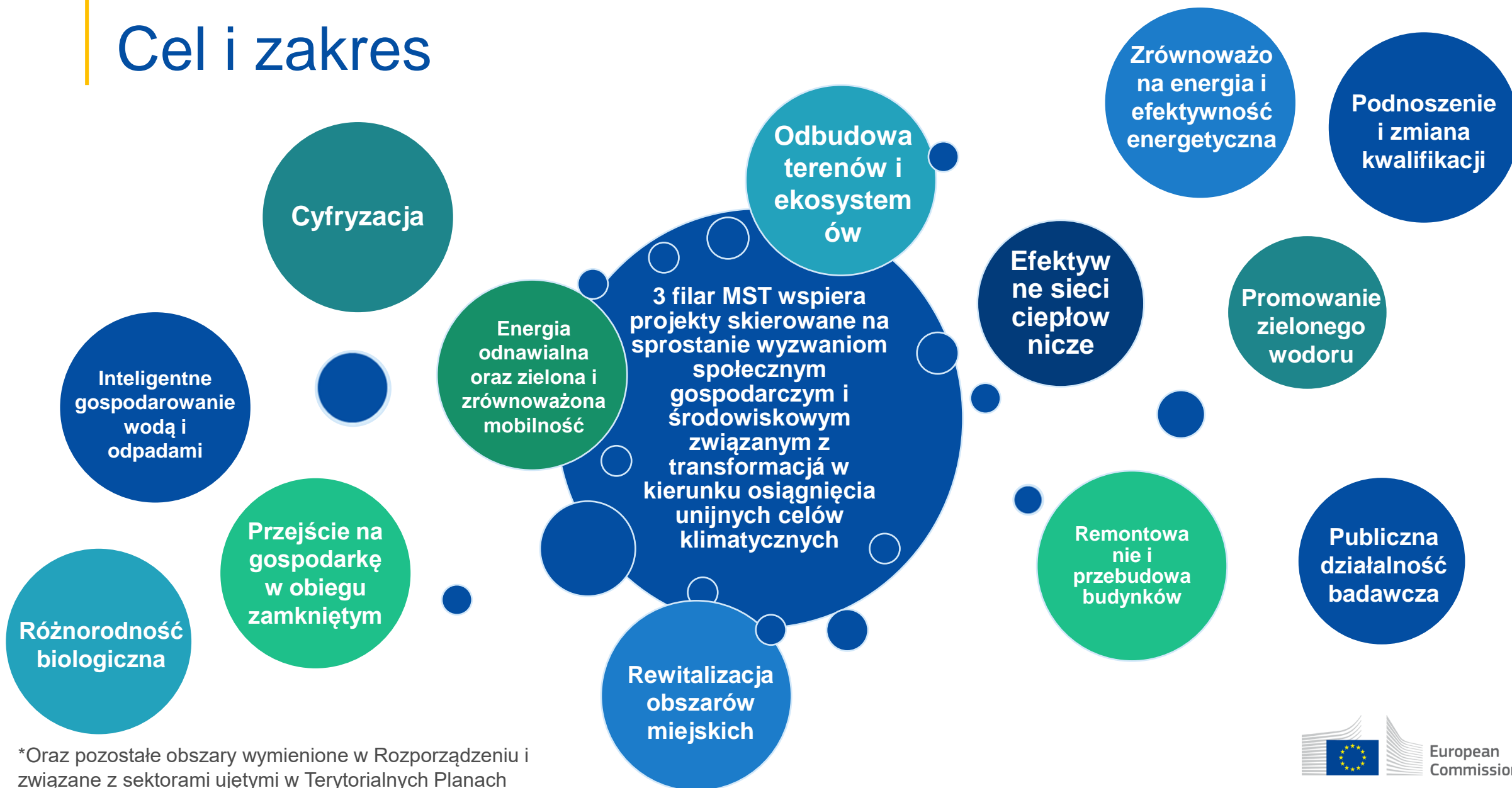
W ramach instrumentu uruchomione zostaną inwestycje o wartości do 18,5 mld EUR, **aby pomóc terytoriom i regionom najbardziej dotkniętym** przejściem na gospodarkę neutralną dla klimatu. Instrument będzie wspierał **projekty, które nie generują wystarczających źródeł dochodów** na pokrycie kosztów inwestycji.

Instrument łączy

DOTACJE (do EUR 1.459 bln)	POŻYCZKA (do EUR 10 bln)
DG REGIO	EBI
<ul style="list-style-type: none"> • Przyjmuje programy prac • Ocenia wnioski w odniesieniu do dotacji (wspólnie z CINEA) oraz przewodniczy komisji oceniającej • Zapewnia wytyczne polityczne 	<ul style="list-style-type: none"> • Ocenia wnioski w odniesieniu do pożyczek • Przygotowuje i zarządza umowami w sprawie finansowania • Monitoruje pożyczkę
CINEA	
<ul style="list-style-type: none"> • Ogłasza zaproszenie do składania wniosków i ocenia wnioski (wspólnie z DG REGIO) • Przyjmuje decyzje o udzieleniu dotacji i podpisuje umowy o udzielenie dotacji • Monitoruje techniczną/finansową realizację projektów • Zarządza działaniami w zakresie komunikacji 	



Cel i zakres



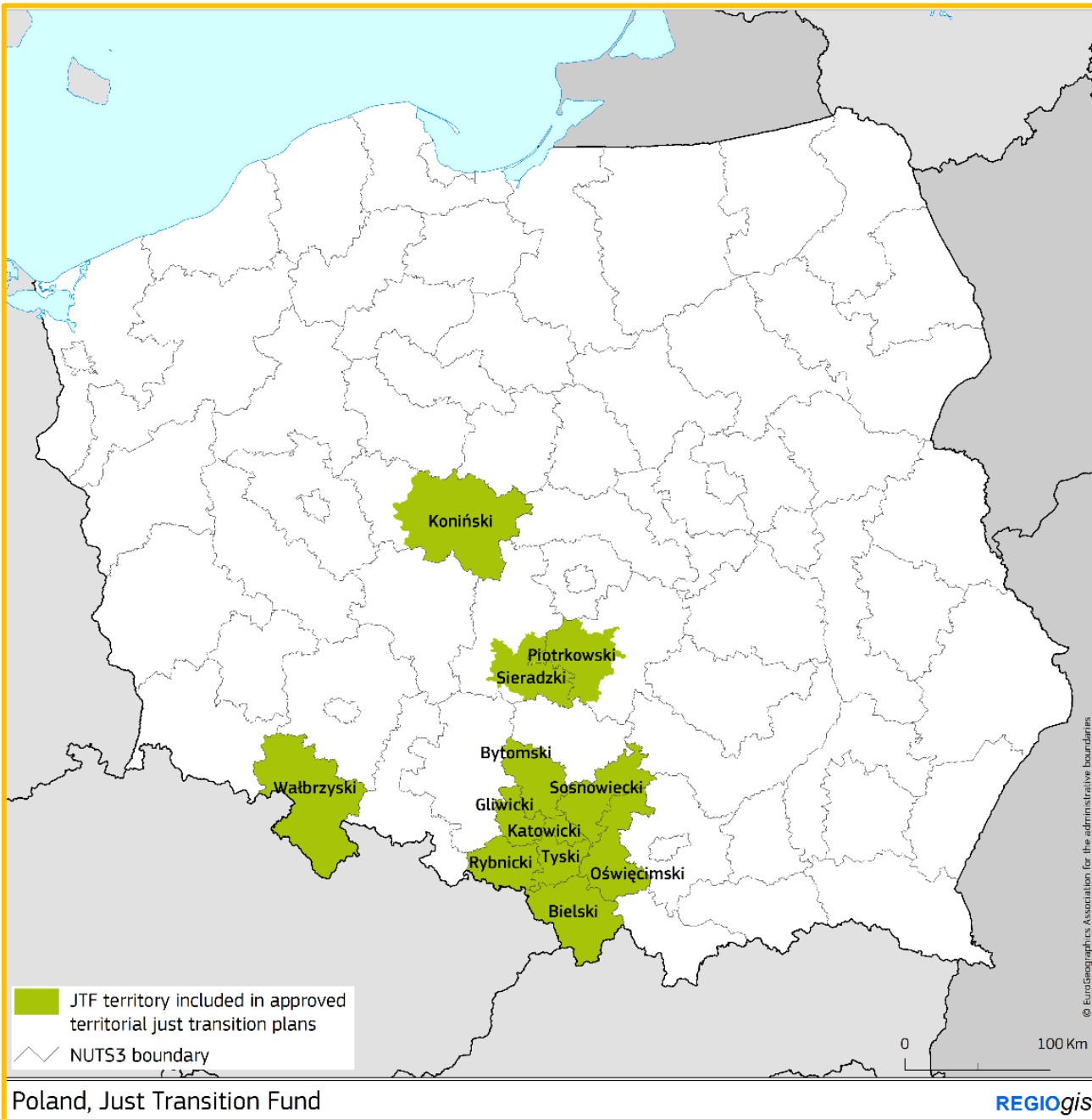
*Oraz pozostałe obszary wymienione w Rozporządzeniu i związane z sektorami ujętymi w Terytorialnych Planach Sprawiedliwej Transformacji

Sprawiedliwa Transformacja w Polsce

Przykłady sektorów wspieranych przez III filar w ramach planów sprawiedliwej transformacji w Polsce*

TPST Śląsk	<ul style="list-style-type: none"> wdrażanie technologii magazynowania energii; rozwój strategii miasta opartego na modelu – smart city
TPST Wielkopolska Wschodnia	<ul style="list-style-type: none"> rozwój szkolnictwa zawodowego i ustawicznego rozwój zrównoważonej biogospodarki
TPST Łódzkie	<ul style="list-style-type: none"> transformacja energetyczna
TPST Wałbrzych	<ul style="list-style-type: none"> rozwój spółdzielni energet. i klastrów OZE przeciwdziałanie ubóstwu energet.

*Lista nie jest wyczerpująca



Główne elementy 3 filaru MST

Beneficjenci

Podmioty sektora publicznego (w tym podmioty prywatne realizujące misję publiczną)



Finansowanie nie połączone z kosztami

Dotacja stanowi odsetek pożyczki – 15 % lub 25 % w regionach słabiej rozwiniętych

* Dotacje nie mogą zostać wypłacone przed podpisaniem umowy finansowej EBI



Zakres geograficzny

Projekty muszą przynosić korzyści terytorium określone w przyjętym Terytorialnym Planie Sprawiedliwej Transformacji (nawet jeśli nie znajdują się na takim terytorium)

Budżet

Udziały krajowe aż do 2025

EUR 291.9 mln dla Polski

*Dostępne udziały dostępne są na [stronie CINEA](#)



Wsparcie doradcze

EUR 35 mln

*Zaaplikuj po wsparcie doradcze na [InvestEU Advisory Hub](#)



Jak złożyć wniosek na unijną dotację?

Zaproszenie do składania wniosków

Wieloletnie zaproszenie do składania wniosków zostało opublikowane w 2022 r. z 3 terminami składania wniosków rocznie do końca 2025 r.

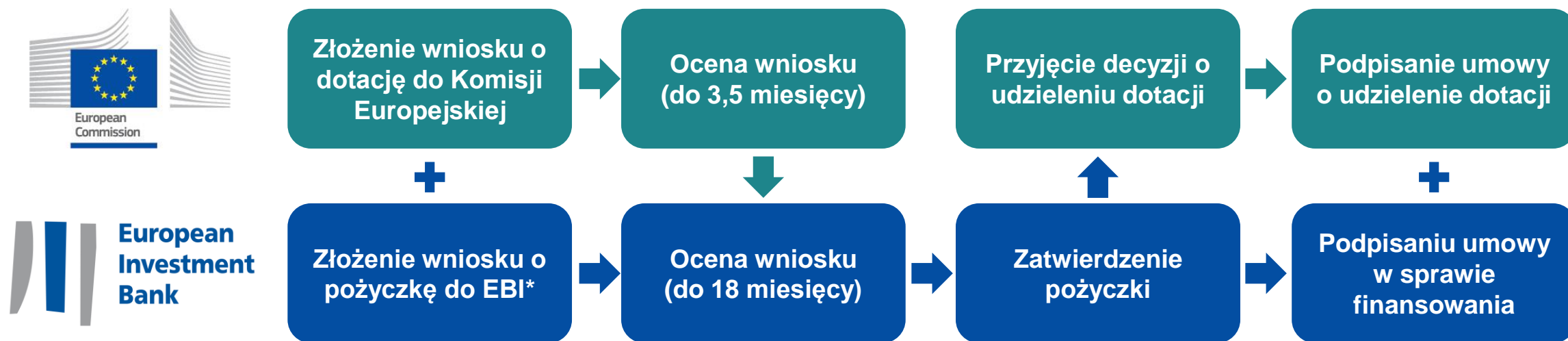
Terminy składania wniosków				
1st cut-off date	2nd cut-off date	3rd cut-off date	4th cut-off date	5th cut-off date
19 Października 2022 17:00 CET	19 Stycznia 2023 17:00 CET	19 Kwietnia 2023 17:00 CET	20 Września 2023 17:00 CET	17 Stycznia 2024 17:00 CET
6th cut-off date	7th cut-off date	8th cut-off date	9th cut-off date	10th cut-off date
17 Kwietnia 2024 17:00 CET	19 Września 2024 17:00 CET	16 Stycznia 2025 17:00 CET	15 Kwietnia 2025 17:00 CET	11 Września 2025 17:00 CET

*Wniosek o pożyczkę może zostać złożony w każdym momencie

Proces aplikacji

1. Ogłoszenie przez Komisję zaproszenia do składania wniosków (z regularnymi terminami składania wniosków)
2. **W przypadku pożyczki ramowej:** przygotowanie pożyczki ramowej EBI przed złożeniem wniosku
3. Składanie wniosków przez promotorów projektów
4. **Złożenie wniosku +15 dni:** Ocena wniosków Komisji pod kątem kryteriów dopuszczalności i kwalifikowalności
5. **Złożenie wniosku +3 miesiące:** Ocena wniosków przez Komisję pod kątem kryteriów wyboru, wykluczenia, udzielenia zamówienia i ustalania priorytetów (w tym zgodności z odpowiednimi terytorialnymi planami sprawiedliwej transformacji)
6. **Przedłożenie +maksymalnie 18 miesięcy:** Ocena wniosków przez EBI
7. Decyzje o udzieleniu dotacji i finalizacja umów o udzielenie dotacji przez Komisję
8. Finalizacja i podpisanie umów w sprawie finansowania przez EBI

Proces aplikacji



* Przed złożeniem wniosku o dotację lub równoległe z nim

Ocena grantu

Dopuszczalność i kwalifikowalność	Kryteria wyboru	Kryteria priorytazacji
<ul style="list-style-type: none">Wnioski muszą być kompletne i złożone przed upływem terminu składania wniosków.Wnioskodawcy muszą być podmiotami prawa publicznego (lub podmiotami prawa prywatnego realizującymi misję publiczną) mającymi siedzibę w UE.Projekty muszą przynosić korzyści obszarowi objętemu terytorialnym planem sprawiedliwej transformacji i nie mogą przynosić wystarczających dochodów na pokrycie kosztów inwestycji.Wnioskodawcy muszą uzyskać pożyczkę z EBI.	<p>1. Znaczenie i wpływ</p> <p>Proponowany projekt powinien odpowiadać tematowi, priorytetom i celom zaproszenia oraz przyczyniać się do zaspokojenia potrzeb rozwojowych i priorytetów opisanych w odpowiednim terytorialnym planie sprawiedliwej transformacji.</p> <p>2. Jakość</p> <p>Zasadność i gotowość proponowanego projektu, jak również zdolność finansowa wnioskodawcy zostaną ocenione na podstawie tego kryterium.</p>	<p>Punkty bonusowe będą przyznawane:</p> <ol style="list-style-type: none">Projektom zlokalizowanym w regionach słabiej rozwiniętych, zgodnie z rozporządzeniem CPRProjektom bezpośrednio przyczyniającym się do osiągnięcia celów UE w zakresie klimatu i energii oraz neutralności klimatycznejProjektom promowanym przez wnioskodawców, którzy przyjęli plany dekarbonizacji

Wybrani wnioskodawcy zostaną zaproszeni do udziału w przygotowaniu umowy o udzielenie dotacji.

* Więcej informacji można znaleźć [w zaproszeniu do składania wniosków](#) lub oglądając nagranie z [dni informacyjnych](#).

Przydatne informacje

Informacje ogólne:

- [Rozporządzenie 2021/1229](#)
- [Just Transition Platform](#)
- [strona internetowa CINEA](#)
- Nagrania ze spotkań informacyjnych: [JTM PSLF Info Days \(europa.eu\)](#)

EBI:

- [Regional development & cohesion \(eib.org\)](#)
- [EIB helpdesk](#)

Składanie wniosków:

- CINEA-JTM-PSLF@ec.europa.eu
- [Funding & Tender Opportunities Portal](#)
- [Call FAQ](#)

Wsparcie doradcze:

- [InvestEU Advisory Hub](#)



Pytania i odpowiedzi

Dziękuję



© European Union 2020

Unless otherwise noted the reuse of this presentation is authorised under the [CC BY 4.0](https://creativecommons.org/licenses/by/4.0/) license. For any use or reproduction of elements that are not owned by the EU, permission may need to be sought directly from the respective right holders.

