



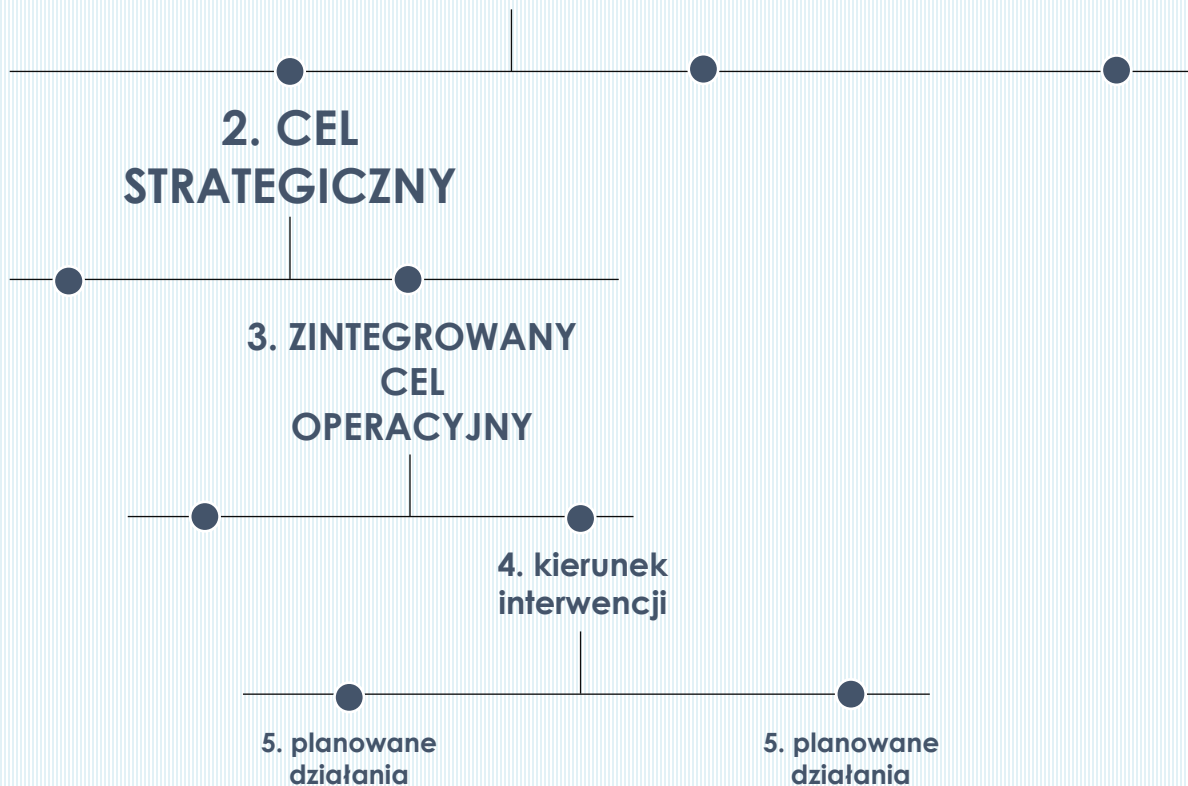
# STRATEGIA ROZWOJU WIELKOPOLSKI WSCHODNIEJ 2040

## WARSZTAT III: WIZJA ROZWOJU WIELKOPOLSKI WSCHODNIEJ CELE ROZWOJOWE KIERUNKI INTERWENCJI I PLANOWANE DZIAŁANIA

warsztaty online, 23 lutego 2022 r.



# 1. WIZJA ROZWOJU



2022  
-  
2030

PRZEDSIĘWZIĘCIA  
PRIORYTETOWE

PRZEDSIĘWZIĘCIA  
PRIORYTETOWE

**PODSUMOWANIE WARSZTATU II Z 21 STYCZNIA 2021****WIZJA ROZWOJU**

WIELKOPOLSKI WSCHODNIEJ „PO WĘGLU”

**CELE STRATEGICZNE**

WIELKOPOLSKI WSCHODNIEJ „PO WĘGLU”

**ZINTEGROWANE CELE OPERACYJNE**

WIELKOPOLSKI WSCHODNIEJ „PO WĘGLU”

**KIERUNKI INTERWENCJI I PLANOWANE DZIAŁANIA**

WIELKOPOLSKI WSCHODNIEJ „PO WĘGLU”



WIELKOPOLSKA WSCHODNIA W 2040 ROKU TO

## ZINTEGROWANA DOLINA ENERGII MIESZKAŃCÓW, GOSPODARKI I PRZESTRZENI

SILNA SAMORZĄDOWO, PARTNERSKA I WŁĄCZAJĄCA:



ZAMIESZKANA PRZEZ ŚWIADOMYCH, PROAKTYWNYCH I PRZEDSIĘBIORCZYCH OBYWATELI **TWORZĄCYCH WSPÓLNOTĘ WARTOŚCI I OTWARTYCH NA NOWE IDEE** Z POSZANOWANIEM TRADYCJI EUROPEJSKICH,



BĘDĄCA KRAJOWYM LIDERM ZIELONEGO WZROSTU, **ZAPEWNIAJĄCA** MIESZKAŃCOM DOBRĄ JAKOŚĆ ŻYCIA I MOŻLIWOŚCI ROZWOJU,



PERSPEKTYWICZNA, **NEUTRALNA DLA KLIMATU**, STANOWIĄCA ATRAKCYJNE I PRZYJAZNE MIEJSCE ŻYCIA, PRACY I INWESTYCJI W CZYSTYM ŚRODOWISKU, ZACHĘCAJĄCA DO WIĄZANIA Z NIĄ SWOJEJ PRZYSZŁOŚCI.

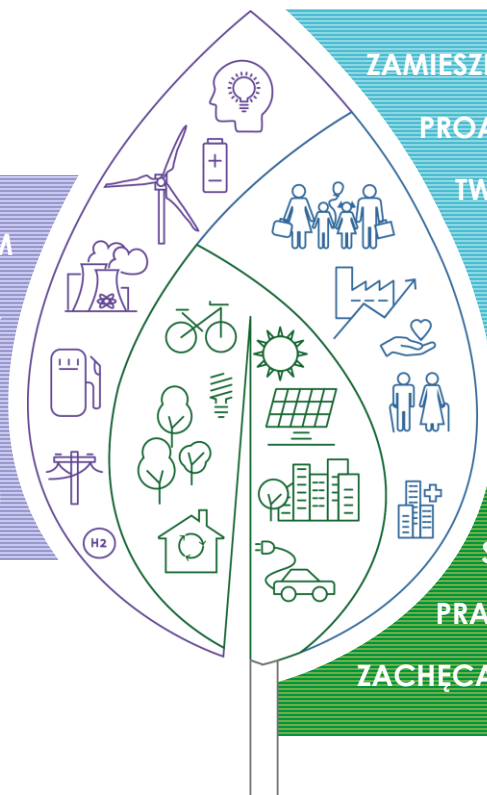


WIELKOPOLSKA WSCHODNIA W 2040 ROKU TO

## ZINTEGROWANA DOLINA ENERGII MIESZKAŃCÓW, GOSPODARKI I PRZESTRZENI

SILNA SAMORZĄDOWO, PARTNERSKA I WŁĄCZAJĄCA:

BĘDĄCA KRAJOWYM LIDEREM  
ZIELONEGO WZROSTU,  
ZAPEWNIAJĄCA MIESZKAŃCOM  
DOBRA JAKOŚĆ ŻYCIA  
I MOŻLIWOŚCI ROZWOJU



ZAMIESZKANA PRZEZ ŚWIADOMYCH,  
PROAKTYWNYCH I PRZEDSIĘBIORCZYCH OBYWATELI  
TWORZĄCYCH WSPÓLNOTĘ WARTOŚCI  
I OTWARTYCH NA NOWE IDEE  
Z POSZANOWANIEM TRADYCJI EUROPEJSKICH

PERSPEKTYWICZNA, NEUTRALNA DLA KLIMATU,  
STANOWIĄCA ATRAKCYJNE I PRZYJAZNE MIEJSCE ŻYCIA,  
PRACY I INWESTYCJI W CZYSTYM ŚRODOWISKU,  
ZACHĘCAJĄCA DO WIĄZANIA Z NIĄ SWOJEJ PRZYSZŁOŚCI



**DLA KOGO:**  
**LUDZI MŁODYCH**  
**RODZIN**  
**SENIORÓW**  
**OSÓB ZE SZCZEGÓLNYMI POTRZEBAMI**  
**PRZEDSIĘBIORCÓW**  
**PRACOWNIKÓW**  
**SPOŁECZNOŚCI LOKALNYCH**  
**OBCOKRAJOWCÓW I IMIGRANTÓW**



**JAKA:**  
**EUROPEJSKA, OTWARTA NA NOWE IDEE**  
**SILNA SAMORZĄDOWO, AKTYWNA SPOŁECZNIE I OBYWATELSKO**  
**ATRAKCYJNA (OSADNICZO, ZAWODOWO, INWESTYCYJNIE)**  
**CZYSTA I ZIELONA**  
**SPÓJNA PRZESTRZENNIE**  
**NOWOCZESNA, INNOWACYJNA, NEUTRALNA KLIMATYCZNIE**  
**PRZYJAZNA, WŁĄCZAJĄCA I ZINTEGROWANA**



**KLUCZOWE WYZWANIA PRZYSZŁOŚCI:**  
**TRANSFORMACJA GOSPODARCZA**  
**ZMIANY TECHNOLOGICZNE**  
**TRANSFORMACJA SPOŁECZNA**  
**KAPITAŁ SPOŁECZNY**  
**PROCESY DEMOGRAFICZNE**  
**ZMIANY KLIMATU**  
**JAKOŚĆ ŚRODOWISKA PRZYRODNICZEGO**  
**SPOJNOŚĆ SPOŁECZNA, GOSPODARCZA**  
**I PRZESTRZENNA**



**NOWE PODSTAWY ROZWOJU – CELE ROZWOJOWE**  
**WIELKOPOLSKI WSCHODNIEJ „PO WĘGLU”**



SPÓJNA I ATRAKCYJNA  
PRZESTRZEŃ DO ZAMIESZKANIA I WYPOCZYNKU  
ODPORNĄ NA ZMIANY KLIMATU

ZDYWERSYFIKOWANA, INNOWACYJNA  
GOSPODARKA  
NEUTRALNA DLA KLIMATU

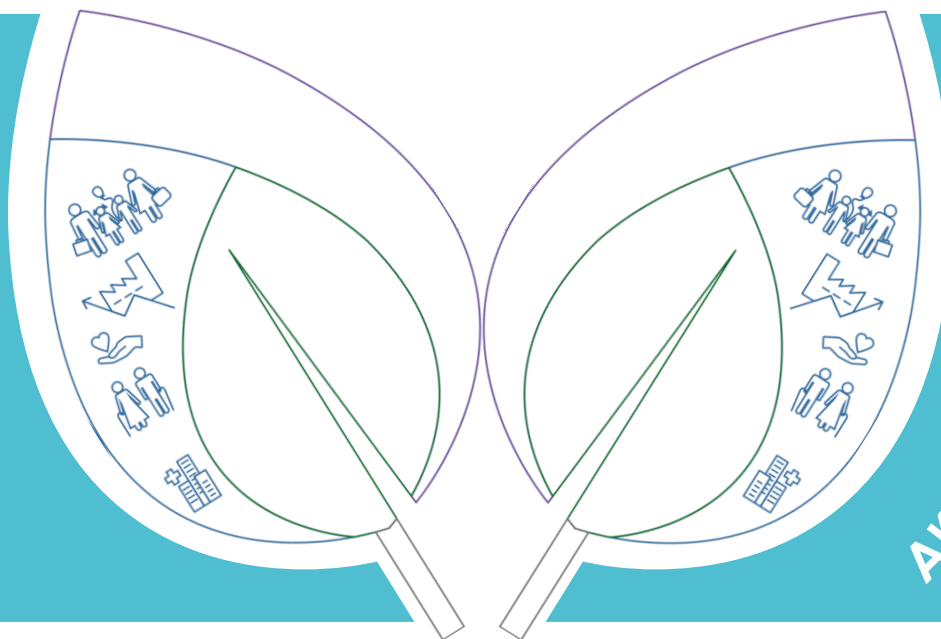


AKTYWNE, ŚWIADOME I WŁĄCZAJĄCE  
SPOŁECZEŃSTWO  
TWORZĄCE WSPÓLNOTĘ WARTOŚCI

ZINTEGROWANA  
DOLINA ENERGII MIESZKAŃCÓW,  
GOSPODARKI I PRZESTRZENI



KAPITAŁ SPOŁECZNY  
SILNY



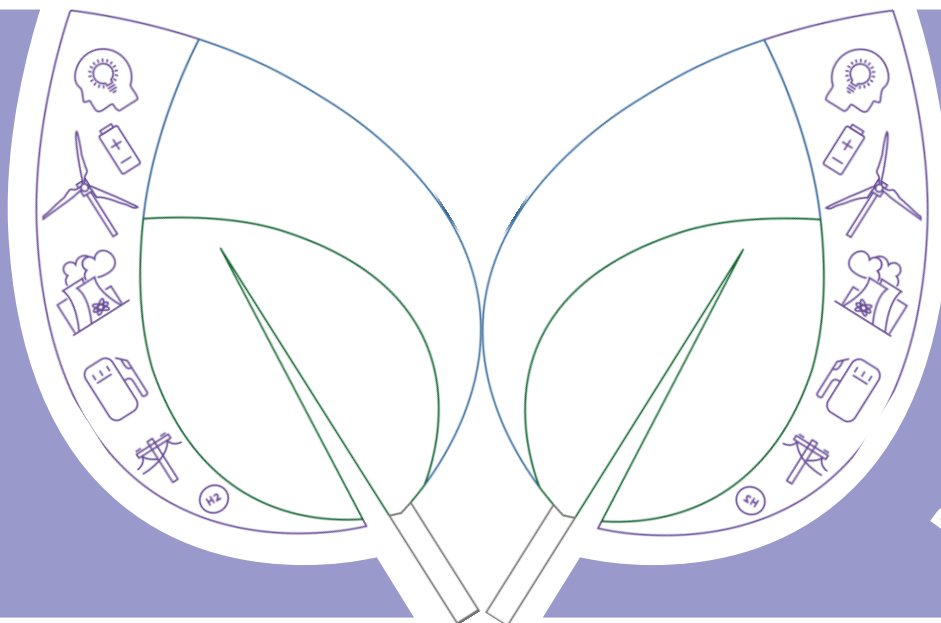
AKTYWNI ZAWODOWO  
MIESZKAŃCY

AKTYWNE, ŚWIADOME I WŁĄCZAJĄCE  
**SPOŁECZEŃSTWO**  
TWORZĄCE WSPÓLNOTĘ WARTOŚCI





SILNE BRANŻE  
GOSPODARSTWO



PROINNOWACYJNI  
PRZEDSIĘBIORCY

ZDYWERSYFIKOWANA, INNOWACYJNA

**GOSPODARKA**

NEUTRALNA DLA KLIMATU



PRZYJAZNE  
MIASTA I WSIE



WYSOKIEJ JAKOŚCI  
PRZESTRZEŃ  
PRZYRODNICZA

SPÓJNA I ATRAKCYJNA

**PRZESTRZEŃ**

DO ZAMIESZKANIA I WYPOCZYNKU

ODPORNĄ NA ZMIANY KLIMATU

## KIERUNKI INTERWENCJI I PLANOWANE DZIAŁANIA

WIELKOPOLSKI WSCHODNIEJ „PO WĘGLU”

(W RAMACH WYPRACOWANYCH CELÓW ROZWOJOWYCH)

?

?

?

?

?

**zapraszamy do dyskusji**



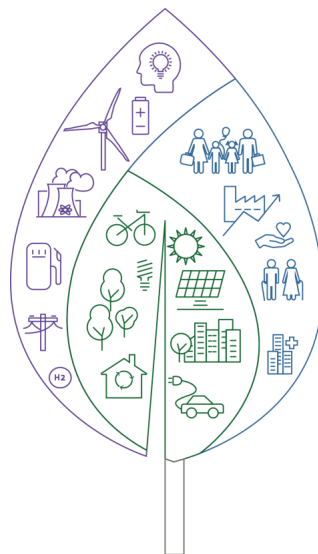
## PRACE WARSZTATOWE – WARSZTAT IV

### TERMIN

29 MARCA 2022 ROKU

### TEMATYKA

- PREZENTACJA TYPOLOGII GMIN ORAZ WYNIKÓW ANALIZY ZRÓŻNICOWANIA SPOŁECZNO-GOSPODARCZEGO WIELKOPOLSKI WSCHODNIEJ
- PODSUMOWANIE SPOTKANIA Z 23 LUTEGO – PREZENTACJA KIERUNKÓW INTERWENCJI ORAZ PLANOWANYCH DZIAŁAŃ W RAMACH POSZCZEGÓLNYCH CELÓW STRATEGII
- ANALIZA MACIERZY ZDEFINIOWANYCH PLANOWANYCH DZIAŁAŃ Z WYZNACZONĄ TYPOLOGIĄ GMIN
- PRZEDSTAWIENIE ZAŁOŻEŃ DOTYCZĄCYCH ZGŁASZANIA PRZEDSIĘWZIĘĆ PRIORYTETOWYCH WG WYPRACOWANYCH PLANOWANYCH DZIAŁAŃ



DZIĘKUJEMY ZA UDZIAŁ  
W PRACACH WARSZTATOWYCH NAD PROJEKTEM  
**STRATEGII ROZWOJU WIELKOPOLSKI WSCHODNIEJ DO 2040 ROKU**

---

**prof. dr hab. Paweł Churski**

ARR TRANSFORMACJA  
SP. Z O.O.



ARR TRANSFORMACJA SP. Z O.O.  
ul. Zakładowa 4, 65 – 510 Konin  
[arr@arrkonin.org.pl](mailto:arr@arrkonin.org.pl)



WIELKOPOLSKIE BIURO PLANOWANIA PRZESTRZENNEGO W POZNANIU  
ul. S. Mielżyńskiego 14a, 61 – 725 Poznań  
[sekretariat@wbpp.poznan.pl](mailto:sekretariat@wbpp.poznan.pl)