



# STRATEGIA ROZWOJU WIELKOPOLSKI WSCHODNIEJ 2040

## WARSZTAT IV: KIERUNKI INTERWENCJI I PLANOWANE DZIAŁANIA PRZEDSIĘWZIĘCIA TERYTORIALNE

warsztaty online, 7 kwietnia 2022 r.



# 1. WIZJA ROZWOJU

## 2. CEL STRATEGICZNY

### 3. ZINTEGROWANY CEL OPERACYJNY

#### 4. kierunek interwencji

5. planowane działania

5. planowane działania

2040

2022  
-  
2030

PRZEDSIĘWZIĘCIA  
PRIORYTETOWE

PRZEDSIĘWZIĘCIA  
PRIORYTETOWE

**PODSUMOWANIE WARSZTATU III Z 23 LUTEGO 2022****WIZJA ROZWOJU**

WIELKOPOLSKI WSCHODNIEJ „PO WĘGLU”

**CELE STRATEGICZNE**

WIELKOPOLSKI WSCHODNIEJ „PO WĘGLU”

**ZINTEGROWANE CELE OPERACYJNE**

WIELKOPOLSKI WSCHODNIEJ „PO WĘGLU”

**KIERUNKI INTERWENCJI I PLANOWANE DZIAŁANIA**

WIELKOPOLSKI WSCHODNIEJ „PO WĘGLU”



WIELKOPOLSKA WSCHODNIA W 2040 ROKU TO

**ZINTEGROWANA DOLINA ENERGII MIESZKAŃCÓW, GOSPODARKI I PRZESTRZENI**

**SILNA SAMORZĄDOWO, PARTNERSKA I WŁĄCZAJĄCA:**

ZAMIESZKANA PRZEZ ŚWIADOMYCH, PROAKTYWNYCH I PRZEDSIĘBIORCZYCH OBYWATELI

TWORZĄCYCH WSPÓLNOTĘ WARTOŚCI I OTWARTYCH NA NOWE IDEE

Z POSZANOWANIEM TRADYCJI EUROPEJSKICH

BĘDĄCA KRAJOWYM LIDEREM ZIEŁONEGO WZROSTU,

ZAPEWNIAJĄCA MIESZKAŃCOM DOBRĄ JAKOŚĆ ŻYCIA I MOŻLIWOŚCI ROZWOJU

PERSPEKTYWICZNA, NEUTRALNA DLA KLIMATU, STANOWIĄCA ATRAKCYJNE

I PRZYJAZNE MIEJSCE ŻYCIA, PRACY I INWESTYCJI W CZYSTYM ŚRODOWISKU,

ZACHĘCAJĄCA DO WIĄZANIA Z NIĄ SWOJEJ PRZYSZŁOŚCI





WIELKOPOLSKA WSCHODNIA W 2040 ROKU TO

### ZINTEGROWANA DOLINA ENERGII MIESZKAŃCÓW, GOSPODARKI I PRZESTRZENI

SILNA SAMORZĄDOWO, PARTNERSKA I WŁĄCZAJĄCA



AKTYWNE, ŚWIADOME I WŁĄCZAJĄCE  
**SPOŁECZEŃSTWO**  
TWORZĄCE WSPÓLNOTĘ WARTOŚCI

- SILNY KAPITAŁ SPOŁECZNY
- NOWOCZESNY I WŁĄCZAJĄCY RYNEK PRACY

ZDYWERSYFIKOWANA I INNOWACYJNA  
**GOSPODARKA**  
NEUTRALNA DLA KLIMATU

- PROINNOWACYJNI PRZEDSIĘBIORCY
- SILNE BRANŻE GOSPODARCZE

SPÓJNA I ATRAKCYJNA  
**PRZESTRZEŃ**  
DO ZAMIESZKANIA I WYPOCZYNKU,  
ODPORNA NA ZMIANY KLIMATU

- PRZYJAZNE MIASTA I WSIE
- WYSOKIEJ JAKOŚCI PRZESTRZEŃ PRZYRODNICZA



Cel strategiczny

**AKTYWNE, ŚWIADOME I WŁĄCZAJĄCE**

**SPOŁECZEŃSTWO**

**TWORZĄCE WSPÓLNOTĘ WARTOŚCI**

Zintegrowane cele operacyjne

**SILNY  
KAPITAŁ  
SPOŁECZNY**

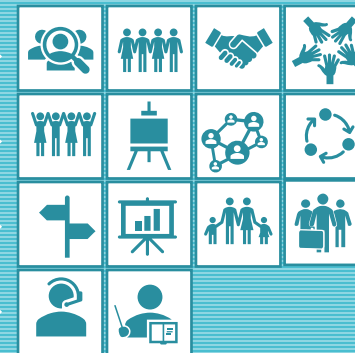
**NOWOCZESNY  
I WŁĄCZAJĄCY  
RYNEK PRACY**

Kierunki interwencji

1. ZWIĘKSZENIE AKTYWNOŚCI MIESZKAŃCÓW I WSPÓŁPRACY WZMACNIAJĄCEJ WIĘZI SPOŁECZNE
2. WZMACNIANIE TOŻSAMOŚCI LOKALNEJ I SUBREGIONALNEJ
3. WYRÓWNANIE SZANS WYKLUCZONYCH I ZAGROZONYCH GRUP SPOŁECZNYCH
4. WSPIERANIE ROZWOJU I KOMPETENCJI PODMIOTÓW SPOŁECZNYCH

1. POPRAWA JAKOŚCI KSZTAŁCENIA I JEGO DOSTOSOWANIE DO POTRZEB RYNKU PRACY
2. AKTYWIZACJA ZAWODOWA MIESZKAŃCÓW

Planowane działania





Cel strategiczny

ZDYWERSYFIKOWANA I INNOWACYJNA

**GOSPODARKA**

NEUTRALNA DLA KLIMATU

Zintegrowane cele operacyjne

PROINNOWACYJNI  
PRZEDSIĘBIORCY

SILNE  
BRANŻE  
GOSPODARCZE

Kierunki interwencji

1. ZWIĘKSZENIE POZIOMU PRZEDSIĘBIORCZOŚCI MIESZKAŃCÓW
2. WZROST INNOWACYJNOŚCI I KONKURENCYJNOŚCI SEKTORA MŚP
3. ZAPEWNIENIE WARUNKÓW DO ROZWOJU INNOWACYJNYCH PRZEDSIĘBIORSTW

1. ROZWÓJ INNOWACYJNEJ GOSPODARKI W OPARCIU O INTELIGENTNE SPECJALIZACJE
2. ROZWÓJ BRANŻ WYKORZYSTUJĄCYCH WEWNĘTRZNE POTENCJAŁY SUBREGIONU

Planowane działania





Cel strategiczny

SPÓJNA I ATRAKCYJNA

### PRZESTRZEŃ

DO ZAMIESZKANIA I WYPOCZYNKU, ODPORNA NA ZMIANY KLIMATU

Zintegrowane cele operacyjne

PRZYJAZNE  
MIASTA I WSIE

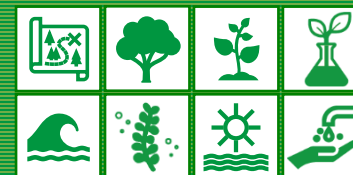
WYSOKIEJ  
JAKOŚCI  
PRZESTRZEŃ  
PRZYRODNICZA

Kierunki interwencji

1. ROZWÓJ NISKOEMISYJNEJ I ZASOBOOSZCZĘDNEJ GOSPODARKI MIESZKANIOWEJ
2. WZROST DOSTĘPNOŚCI I ROZWÓJ WYSOKIEJ JAKOŚCI USŁUG PUBLICZNYCH
3. KSZTAŁTOWANIE SIECI ATRAKCYJNYCH PRZESTRZENI PUBLICZNYCH
4. RACJONALNE GOSPODAROWANIE PRZESTRZENIA

1. KSZTAŁTOWANIE WARTOŚCIOWEGO I SPÓJNEGO SYSTEMU PRZYRODNICZEGO
2. ZINTEGROWANE ZARZĄDZANIE ZASOBAMI WODNYMI

Planowane działania







DLA KOGO:

LUDZI MŁODYCH  
RODZIN  
SENIORÓW  
OSÓB ZE SZCZEGÓLNYMI POTRZEBAMI  
PRZEDSIĘBIORCÓW  
PRACOWNIKÓW  
SPOŁECZNOŚCI LOKALNYCH  
OBCOKRAJOWCÓW I IMIGRANTÓW



JAKA:

EUROPEJSKA, OTWARTA NA NOWE IDEE  
SILNA SAMORZĄDOWO, AKTYWNA SPOŁECZNIE I OBYWATELSKO  
ATRAKCYJNA (OSADNICZO, ZAWODOWO, INWESTYCYJNIE)  
CZYSTA I ZIELONA  
SPÓJNA PRZESTRZENNIE  
NOWOCZESNA, INNOWACYJNA, NEUTRALNA KLIMATYCZNIE  
PRZYJAZNA, WŁĄCZAJĄCA I ZINTEGROWANA



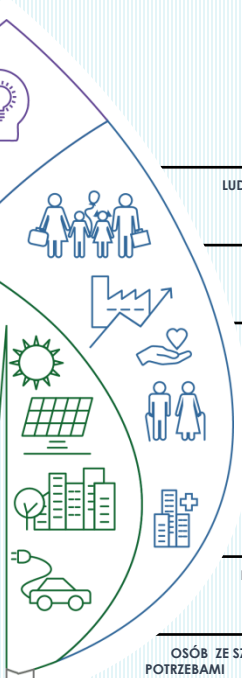
KLUCZOWE WYZWANIA PRZYSZŁOŚCI:

TRANSFORMACJA GOSPODARCZA  
ZMIANY TECHNOLOGICZNE  
TRANSFORMACJA SPOŁECZNA  
KAPITAŁ SPOŁECZNY  
PROCESY DEMOGRAFICZNE  
ZMIANY KLIMATU  
JAKOŚĆ ŚRODOWISKA PRZYRODNICZEGO  
SPÓJNOŚĆ SPOŁECZNA, GOSPODARCZA  
I PRZESTRZENNA



**NOWE PODSTAWY ROZWOJU – CELE ROZWOJOWE  
WIELKOPOLSKI WSCHODNIEJ „PO WĘGLU”**



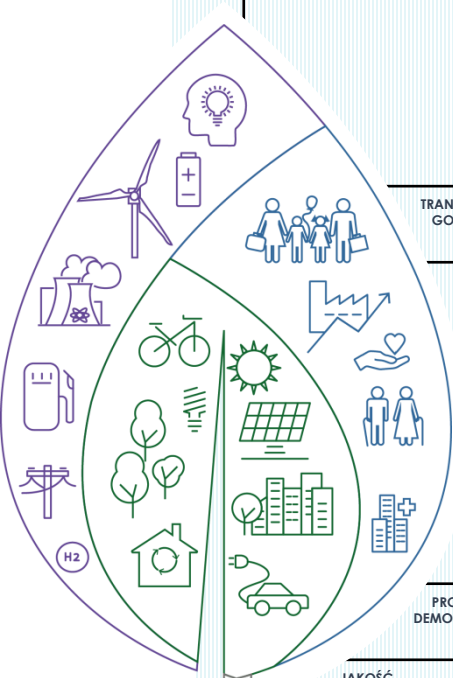
CELE / DLA KOGO	AKTYWNE, ŚWIADOME I WŁĄCZAJĄCE SPOŁECZEŃSTWO TWORZĄCE WSPÓLNOTĘ WARTOŚCI		ZDYWERSYFIKOWANA, INNOWACYJNA GOSPODARKA, NEUTRALNA DLA KLIMATU		SPÓJNA I ATRAKCYJNA PRZESTRZEŃ DO ZAMIESZKANIA I WYPOCZYNKU, ODPORNA NA ZMIANY KLIMATU	
	SILNY KAPITAŁ SPOŁECZNY	NOWOCZESNY I WŁĄCZAJĄCY RYNEK PRACY	PROINNOWACYJNI PRZEDSIĘBIORCY	SILNE BRANŻE GOSPODARCZE	PRZYJAZNE MIASTA I WSIE	WYSOKIEJ JAKOŚCI PRZESTRZEŃ PRZYRODNICZA
<ul style="list-style-type: none"> <li>1. Zwiększenie aktywności mieszkańców i współpracy wzmacniającej więzi społeczne</li> <li>2. Wzmacnianie tożsamości lokalnej i subregionalnej</li> <li>3. Wyrównanie szans wykluczonych i zagrożonych grup społecznych</li> <li>4. Wspieranie rozwoju i kompetencji podmiotów społecznych</li> </ul>	<ul style="list-style-type: none"> <li>1. Poprawa jakości kształcenia i jego dostosowanie do potrzeb rynku pracy</li> <li>2. Aktywizacja zawodowa mieszkańców</li> </ul>	<ul style="list-style-type: none"> <li>1. Zwiększenie poziomu przedsiębiorczości mieszkańców</li> <li>2. Wzrost innowacyjności i konkurencyjności sektora MŚP</li> <li>3. Zapewnienie warunków do rozwoju innowacyjnych przedsiębiorstw</li> </ul>	<ul style="list-style-type: none"> <li>1. Rozwój innowacyjnej gospodarki w oparciu o inteligentne specjalizacje</li> <li>2. Rozwój branż wykorzystujących wewnętrzne potencjały subregionu</li> </ul>	<ul style="list-style-type: none"> <li>1. Rozwój niskoemisyjnej i zasobooszczędnej gospodarki mieszkaniowej</li> <li>2. Wzrost dostępności i rozwój wysokiej jakości usług publicznych</li> <li>3. Kształtowanie sieci atrakcyjnych przestrzeni publicznych</li> <li>4. Racjonalne gospodarowania przestrzenią</li> </ul>	<ul style="list-style-type: none"> <li>1. Kształtowanie wartościowego i spójnego systemu przyrodniczego</li> <li>2. Zintegrowane zarządzanie zasobami wodnymi</li> </ul>	
	LUDZI MŁODYCH					
	RODZIN					
	SENIORÓW					
	SPOŁECZNOŚCI LOKALNYCH					
	PRZEDSIĘBIORCÓW					
	PRACOWNIKÓW					
	OSÓB ZE SZCZEGÓLNYMI POTRZEBAMI					
	IMIGRANTÓW I CUDZOZIEMCÓW					

CELE / JAKA	AKTYWNE, ŚWIADOME I WŁĄCZAJĄCE SPOŁECZEŃSTWO TWORZĄCE WSPÓLNOTĘ WARTOŚCI		ZDYWERSYFIKOWANA, INNOWACYJNA GOSPODARKA, NEUTRALNA DLA KLIMATU		SPÓJNA I ATRAKCYJNA PRZESTRZEŃ DO ZAMIESZKANIA I WYPOCZYNNKU, ODPORNA NA ZMIANY KLIMATU	
	SILNY KAPITAŁ SPOŁECZNY	NOWOCZESNY I WŁĄCZAJĄCY RYNEK PRACY	PROINNOWACYJNI PRZEDSIĘBIORCY	SILNE BRANŻE GOSPODARCZE	PRZYJAZNE MIASTA I WSIE	WYSOKIEJ JAKOŚCI PRZESTRZEŃ PRZYRODNICZA
	<ol style="list-style-type: none"> <li>Zwiększenie aktywności mieszkańców i współpracy wzmacniającej więzi społeczne</li> <li>Wzmacnianie tożsamości lokalnej i subregionalnej</li> <li>Wyrównanie szans wykluczonych i zagrożonych grup społecznych</li> <li>Wspieranie rozwoju i kompetencji podmiotów społecznych</li> </ol>	<ol style="list-style-type: none"> <li>Poprawa jakości kształcenia i jego dostosowanie do potrzeb rynku pracy</li> <li>Aktywizacja zawodowa mieszkańców</li> </ol>	<ol style="list-style-type: none"> <li>Zwiększenie poziomu przedsiębiorczości mieszkańców</li> <li>Wzrost innowacyjności i konkurencyjności sektora MŚP</li> <li>Zapewnienie warunków do rozwoju innowacyjnych przedsiębiorstw</li> </ol>	<ol style="list-style-type: none"> <li>Rozwój innowacyjnej gospodarki w oparciu o inteligentne specjalizacje</li> <li>Rozwój branż wykorzystujących wewnętrzne potencjały subregionu</li> </ol>	<ol style="list-style-type: none"> <li>Rozwój niskoemisyjnej i zasobooszczędnej gospodarki mieszkaniowej</li> <li>Wzrost dostępności i rozwój wysokiej jakości usług publicznych</li> <li>Kształtowanie sieci atrakcyjnych przestrzeni publicznych</li> <li>Racjonalne gospodarowanie przestrzenią</li> </ol>	<ol style="list-style-type: none"> <li>Kształtowanie wartościowego i spójnego systemu przyrodniczego</li> <li>Zintegrowane zarządzanie zasobami wodnymi</li> </ol>
ATRAKCYJNA OSADNICZO						
ATRAKCYJNA ZAWODOWO						
CZYSTA, ZIELONA						
NOWOCZESNA INNOWACYJNA NEUTRALNA KLIMATYCZNIE						
SILNA SAMORZĄDOWO AKTYWNA SPOŁECZNIE I OBYWATELSKO						
PRZYJAZNA I WŁĄCZAJĄCA, ZINTEGROWANA						
EUROPEJSKA, OTWARTA NA NOWE IDEE						
SPÓJNA PRZESTRZENIE						





CELE / WYZWANIA	AKTYWNE, ŚWIADOME I WŁĄCZAJĄCE SPOŁECZEŃSTWO TWORZĄCE WSPÓLNOTĘ WARTOŚCI		ZDYWERSYFIKOWANA, INNOWACYJNA GOSPODARKA, NEUTRALNA DLA KLIMATU		SPÓJNA I ATRAKCYJNA PRZESTRZEŃ DO ZAMIESZKANIA I WYPOCZYNKU, ODPORNA NA ZMIANY KLIMATU	
	SILNY KAPITAŁ SPOŁECZNY	NOWOCZESNY I WŁĄCZAJĄCY RYNEK PRACY	PROINNOWACYJNI PRZEDSIĘBIORCY	SILNE BRANŻE GOSPODARCZE	PRZYJAZNE MIASTA I WSIE	WYSOKIEJ JAKOŚCI PRZESTRZEŃ PRZYRODNICZA
TRANSFORMACJA GOSPODARCZA	<ol style="list-style-type: none"> <li>Zwiększenie aktywności mieszkańców i współpracy wzmacniającej więzi społeczne</li> <li>Wzmacnianie tożsamości lokalnej i subregionalnej</li> <li>Wyrównanie szans wykluczonych i zagrożonych grup społecznych</li> <li>Wspieranie rozwoju i kompetencji podmiotów społecznych</li> </ol>	<ol style="list-style-type: none"> <li>Poprawa jakości kształcenia i jego dostosowanie do potrzeb rynku pracy</li> <li>Aktywizacja zawodowa mieszkańców</li> </ol>	<ol style="list-style-type: none"> <li>Zwiększenie poziomu przedsiębiorczości mieszkańców</li> <li>Wzrost innowacyjności i konkurencyjności sektora MŚP</li> <li>Zapewnienie warunków do rozwoju innowacyjnych przedsiębiorstw</li> </ol>	<ol style="list-style-type: none"> <li>Rozwój innowacyjnej gospodarki w oparciu o inteligentne specjalizacje</li> <li>Rozwój branż wykorzystujących wewnętrzne potencjały subregionu</li> </ol>	<ol style="list-style-type: none"> <li>Rozwój niskoemisyjnej i zasobooszczędnej gospodarki mieszkaniowej</li> <li>Wzrost dostępności i rozwój wysokiej jakości usług publicznych</li> <li>Kształtowanie sieci atrakcyjnych przestrzeni publicznych</li> <li>Racjonalne gospodarowanie przestrzenią</li> </ol>	<ol style="list-style-type: none"> <li>Kształtowanie wartościowego i spójnego systemu przyrodniczego</li> <li>Zintegrowane zarządzanie zasobami wodnymi</li> </ol>
KAPITAŁ SPOŁECZNY						
TRANSFORMACJA SPOŁECZNA						
ZMIANY KLIMATU						
ZMIANY TECHNOLOGICZNE						
PROCESY DEMOGRAFICZNE						
JAKOŚĆ ŚRODOWISKA PRZYRODNICZEGO						
SPÓJNOŚĆ PRZESTRZENNĄ, SPOŁECZNA I GOSPODARCZĄ						



**PRACE NAD PROPOZYCJĄ OPISU CELÓW I PRZEDSIĘWZIĘCIAMI PRIORYTETOWYMI****TERMIN****14 KWIETNIA – 9 MAJA 2022 ROKU****TEMATYKA**

- PRZESŁANIE GRUPIE DO KONSULTACJI PROPOZYCJI OPISU CELÓW ORAZ FORMULARZA PROPOZYCJI PRZEDSIĘWZIĘĆ (do 14.04.2022)
- ZGŁASZANIE UWAG DO PROPOZYCJI OPISU CELÓW (do 28.04.2022)
- ZGŁASZANIE PROPOZYCJI PRZEDSIĘWZIĘĆ PRIORYTETOWYCH (do 5.05.2022)
- ZEBRANIE I ANALIZA UWAG ZGŁOSZONYCH PRZEZ GRUPĘ DO OPISU CELÓW ORAZ STWORZENIE LISTY ZGŁOSZONYCH PROPOZYCJI PRZEDSIĘWZIĘĆ PRIORYTETOWYCH (do 9.05.2022)

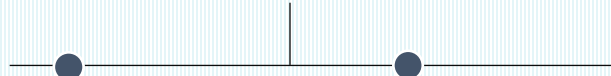
**PRACE WARSZTATOWE – I POŁOWA MAJA****TERMIN****I POŁOWA MAJA 2022 ROKU****TEMATYKA**

- PODSUMOWANIE UWAG ZGŁOSZONYCH DO PROPOZYCJI OPISU CELÓW
- PRZEDSTAWIENIE ZGŁOSZONYCH PRZEDSIĘWZIĘĆ PRIORYTETOWYCH
- PREZENTACJA NARZĘDZI REALIZACJI STRATEGII

# 1. WIZJA ROZWOJU



## 2. CEL STRATEGICZNY



### 3. ZINTEGROWANY CEL OPERACYJNY



#### 4. kierunek interwencji



5. planowane działania

5. planowane działania

2040

2022  
-  
2030

PRZEDSIĘWZIĘCIA  
PRIORYTETOWE

PRZEDSIĘWZIĘCIA  
PRIORYTETOWE



**ZASADY DOTYCZĄCE  
SKŁADANYCH PRZEDSIĘWZIĘĆ  
PRIORYTETOWYCH**



**KRYTERIA OCENY  
ZGŁASZANYCH  
PRZEDSIĘWZIĘĆ**



**PRZEDSIĘWZIĘCIA PRIORYTETOWE 2022 - 2030**



DZIĘKUJEMY ZA UDZIAŁ  
W PRACACH WARSZTATOWYCH NAD PROJEKTEM  
**STRATEGII ROZWOJU WIELKOPOLSKI WSCHODNIEJ DO 2040 ROKU**

---

**prof. dr hab. Paweł Churski**

ARR TRANSFORMACJA  
SP. Z O.O.



ARR TRANSFORMACJA SP. Z O.O.  
ul. Zakładowa 4, 65 – 510 Konin  
[arr@arrkonin.org.pl](mailto:arr@arrkonin.org.pl)



WIELKOPOLSKIE BIURO PLANOWANIA PRZESTRZENNEGO W POZNANIU  
ul. S. Mielżyńskiego 14a, 61 – 725 Poznań  
[sekretariat@wbpp.poznan.pl](mailto:sekretariat@wbpp.poznan.pl)